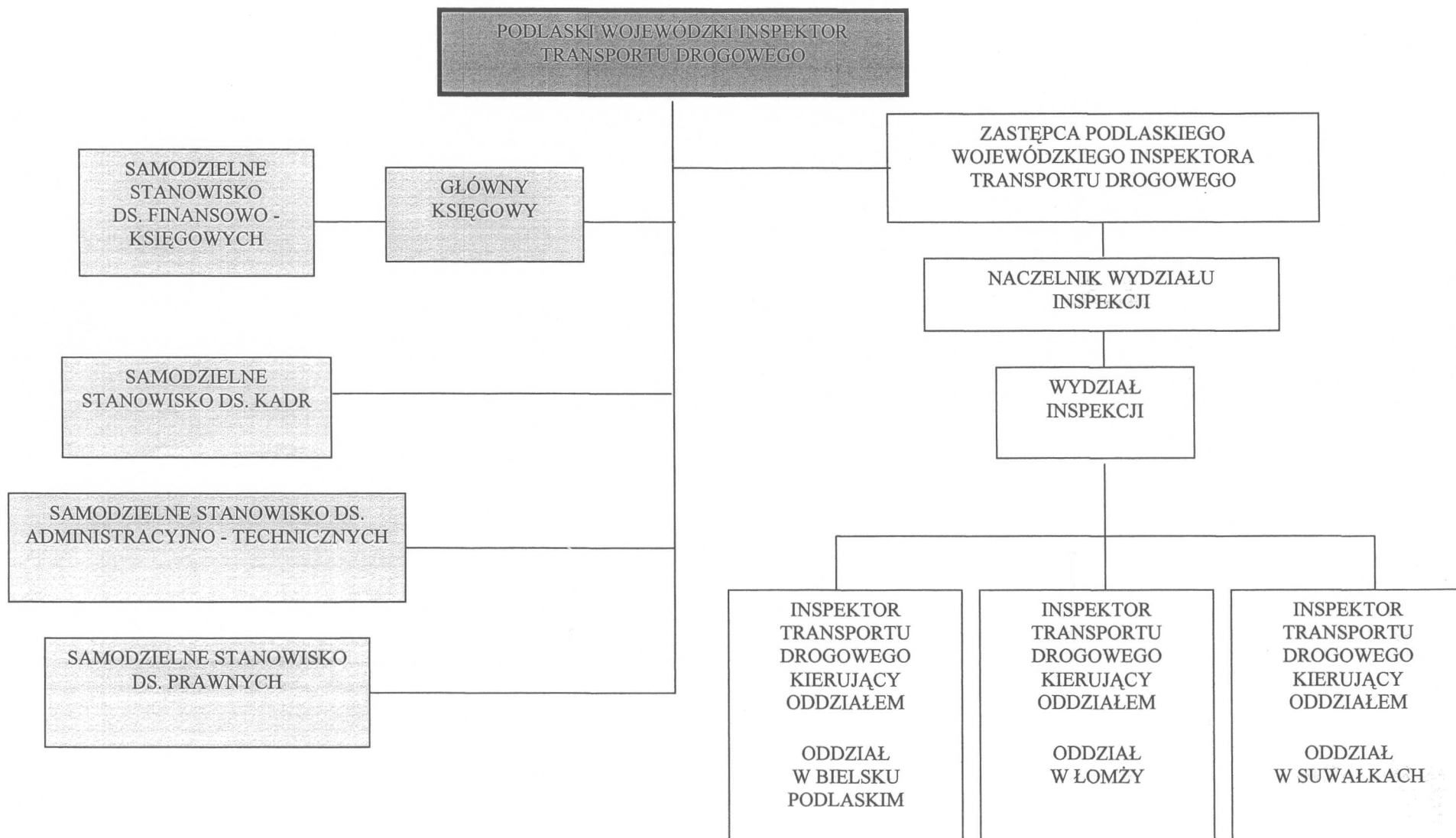
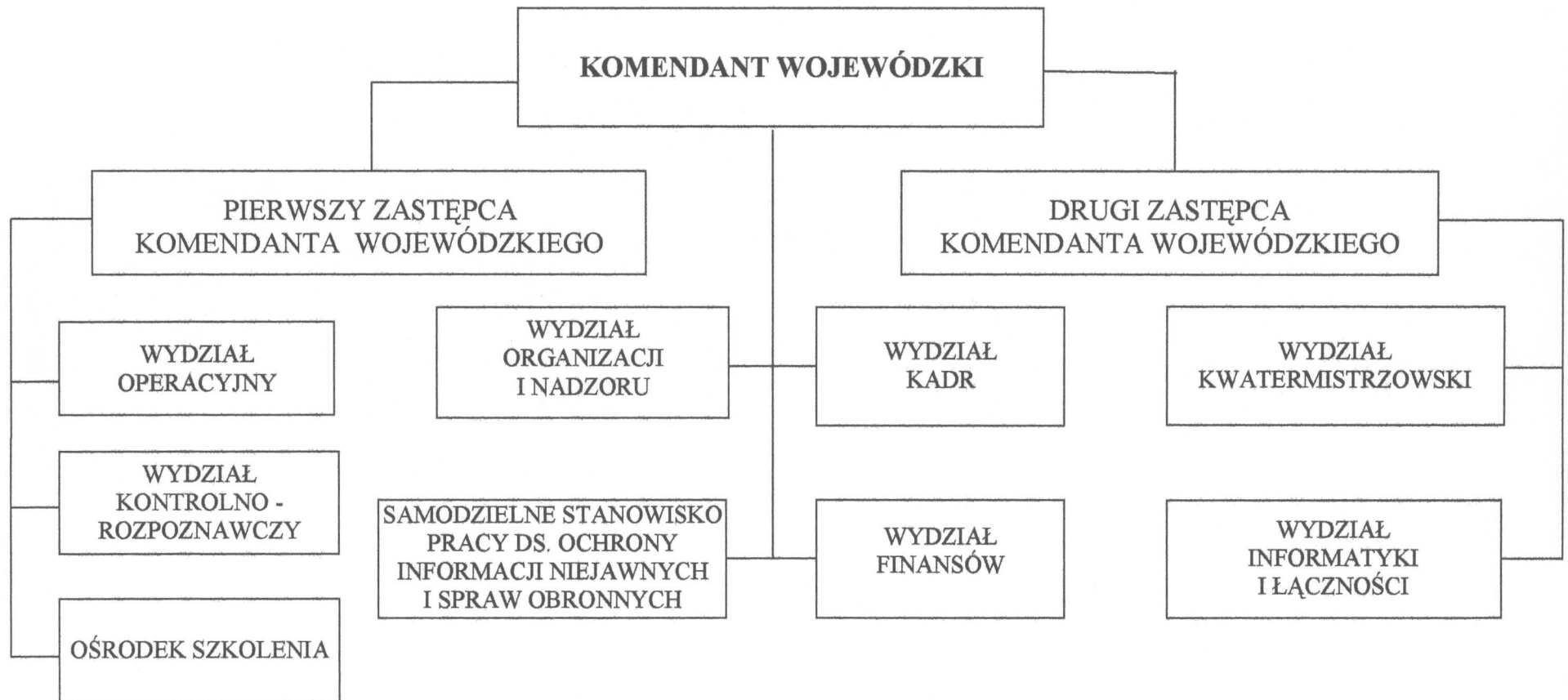


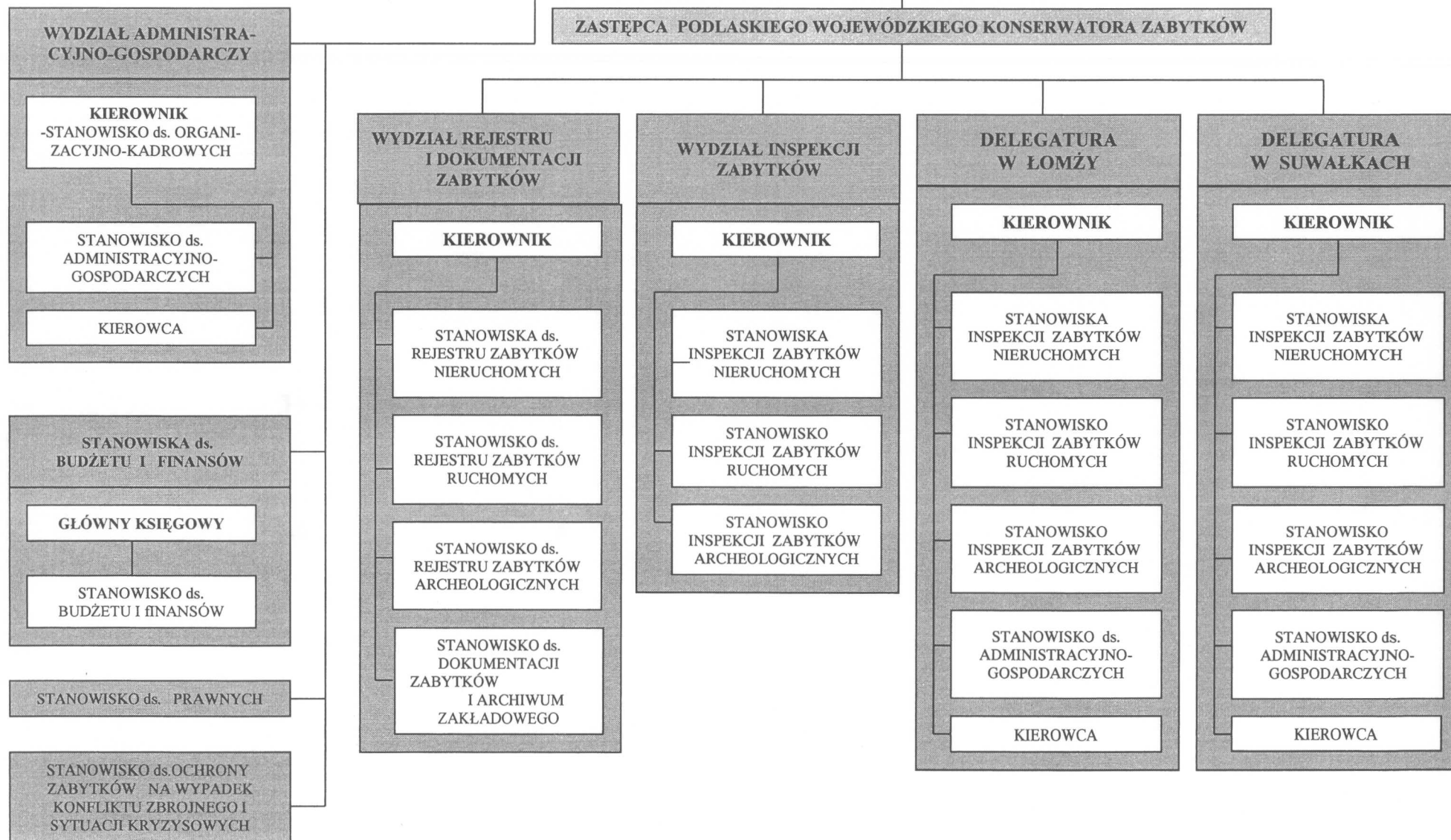
Schemat organizacyjny Wojewódzkiego Inspektoratu Transportu Drogowego w Białymstoku





PODLASKI WOJEWÓDZKI KONSERWATOR ZABYTEKÓW

ZASTĘPCA PODLASKIEGO WOJEWÓDZKIEGO KONSERWATORA ZABYTEKÓW



PODLASKI WOJEWÓDZKI LEKARZ WETERYNARII
(1 osoba)

Biuro Podlaskiego Wojewódzkiego Lekarza Weterynarii

Sekretariat (1 osoba)

Zespół ds. zdrowia zwierząt i zwalczania chorób zakaźnych (3 osoby)
• zadania z zakresu profilaktyki i zwalczania chorób zakaźnych zwierząt

Zespół ds. higieny środków spożywczych pochodzenia zwierzęcego (2 osoby)
• zadania z zakresu higieny środków spożywczych pochodzenia zwierzęcego

Zespół ds. higieny materiału biologicznego (1 osoba)
• zadania z zakresu nadzoru nad zdrowiem zwierząt przeznaczonych do rozrodu
• rozrodu oraz nad jakością zdrowotną materiału biologicznego

Zespół ds. środków żywienia zwierząt oraz nadzoru nad ubocznymi produktami zwierzęcymi (2 osoby)
• zadania z zakresu nadzoru nad jakością zdrowotną środków żywienia zwierząt

Zespół ds. nadzoru farmaceutycznego (1 osoba)
• zadania z zakresu nadzoru nad produktami leczniczymi i wyrobami medycznymi stosowanymi u zwierząt

Stanowisko ds. ochrony zwierząt (1 osoba)
• zadania z zakresu nadzoru nad przestrzeganiem przepisów o ochronie zwierząt

Zespół ds. finansowo – księgowych (9 osób)

Zespół ds. administracyjno- gospodarczych (10 osób)

Zespół ds. obsługi prawnej (2 osoby)

Stanowisko ds. pracowniczych (1 osoba)

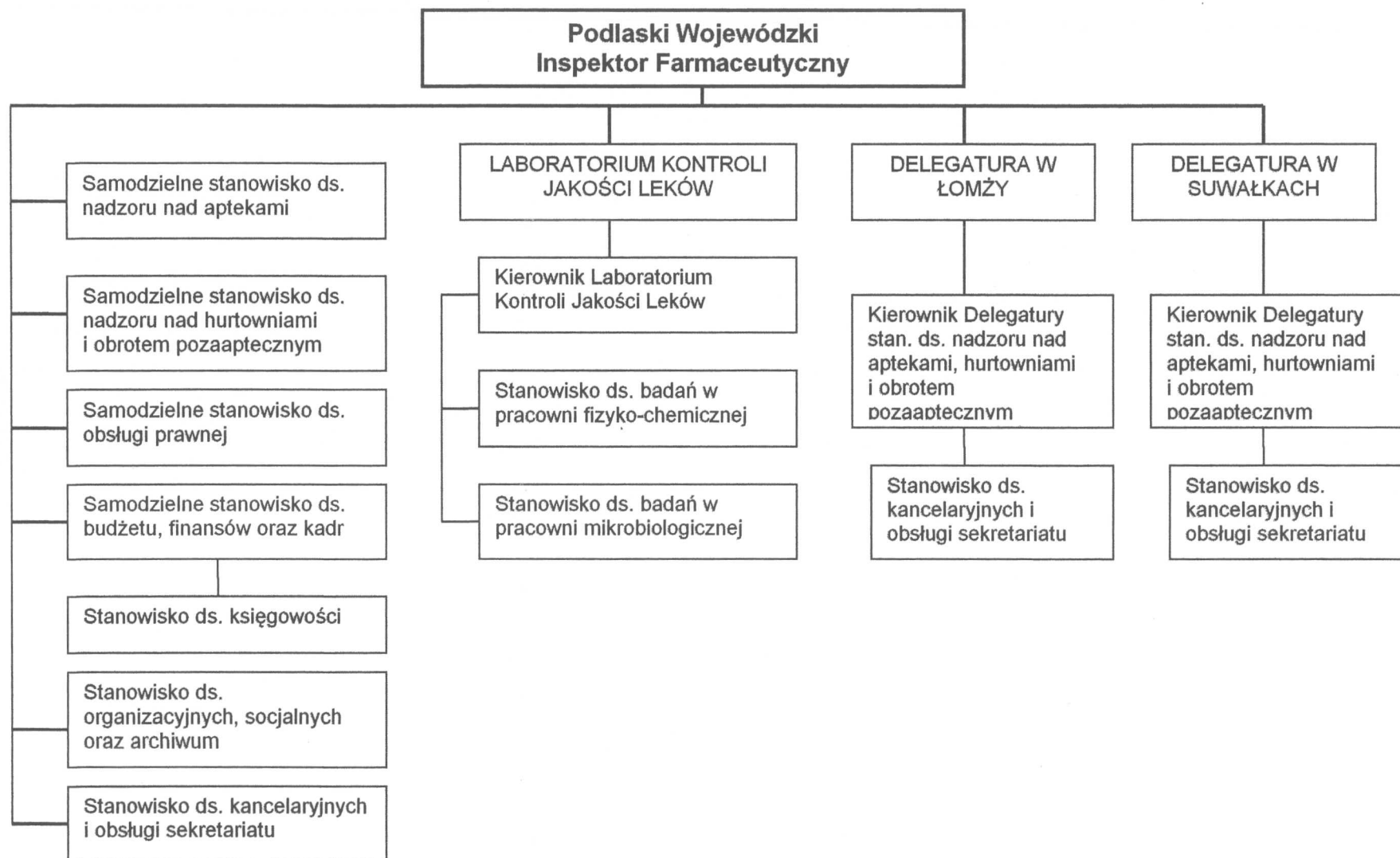
Stanowisko ds. informatyki (1 osoba)

Zakład Higieny Weterynaryjnej w Białymstoku (46 osób)

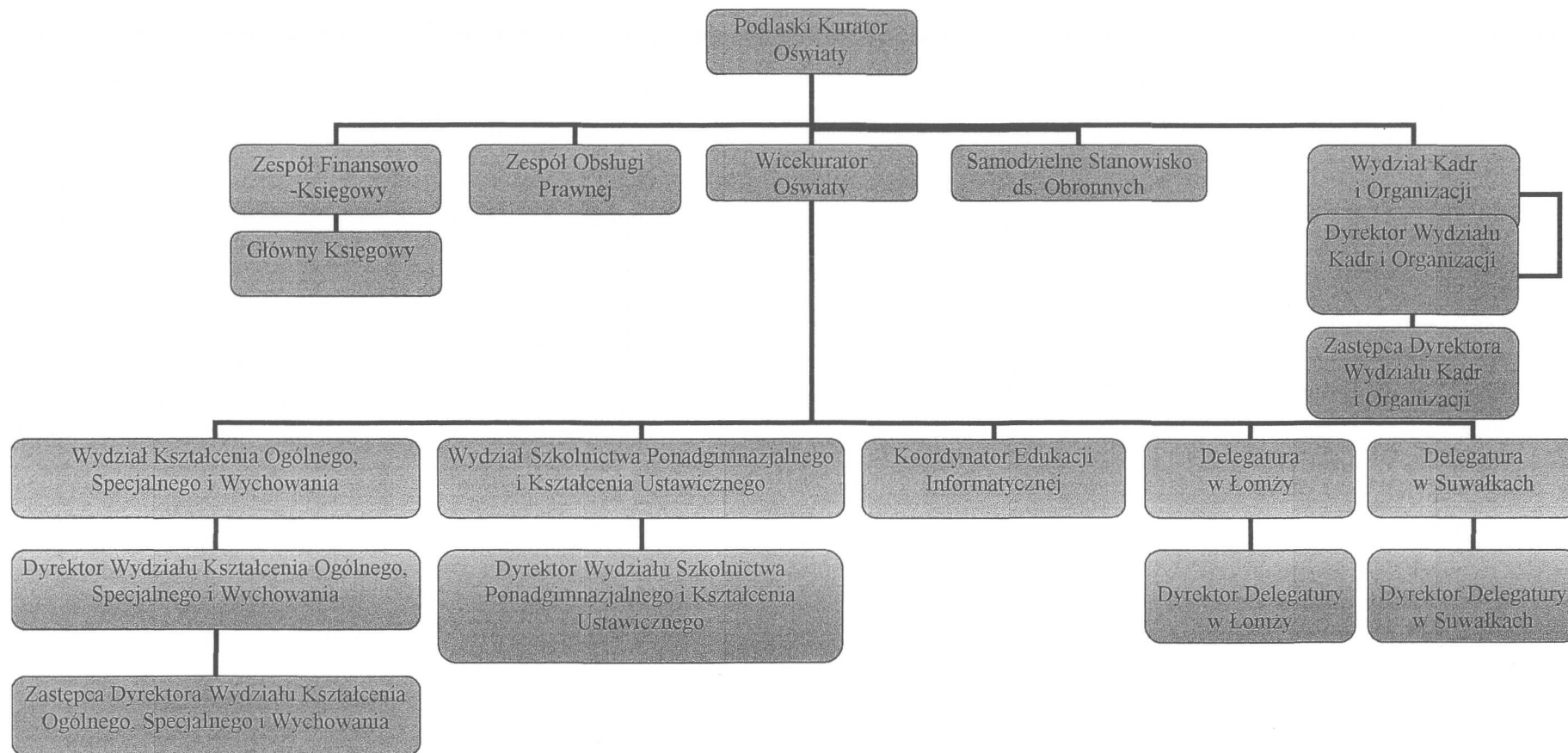
Zakład Higieny Weterynaryjnej w Białymstoku oddział w Łomży (17 osób)

- wykonywanie badań laboratoryjnych na zlecenie organów Inspekcji Weterynaryjnej oraz na zlecenie podmiotów prywatnych

Schemat organizacyjny Wojewódzkiego Inspektoratu Farmaceutycznego w Białymstoku

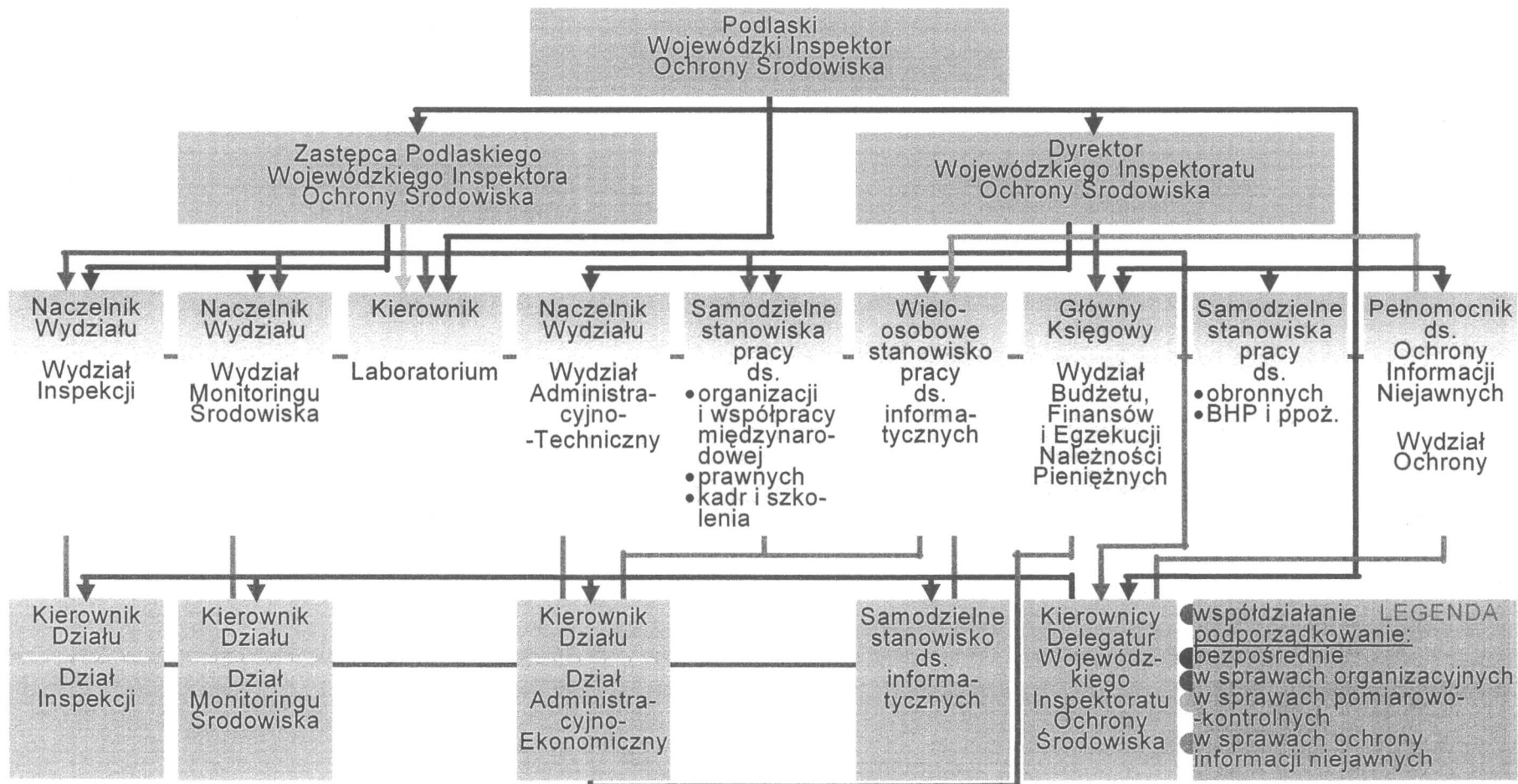


II Realizacja funkcji zwierzchnika zespolonej administracji rządowej w województwie
 3. Struktura organizacji i zatrudnienia w Kuratorium Oświaty w Białymstoku
 5) schemat organizacyjny Kuratorium Oświaty w Białymstoku

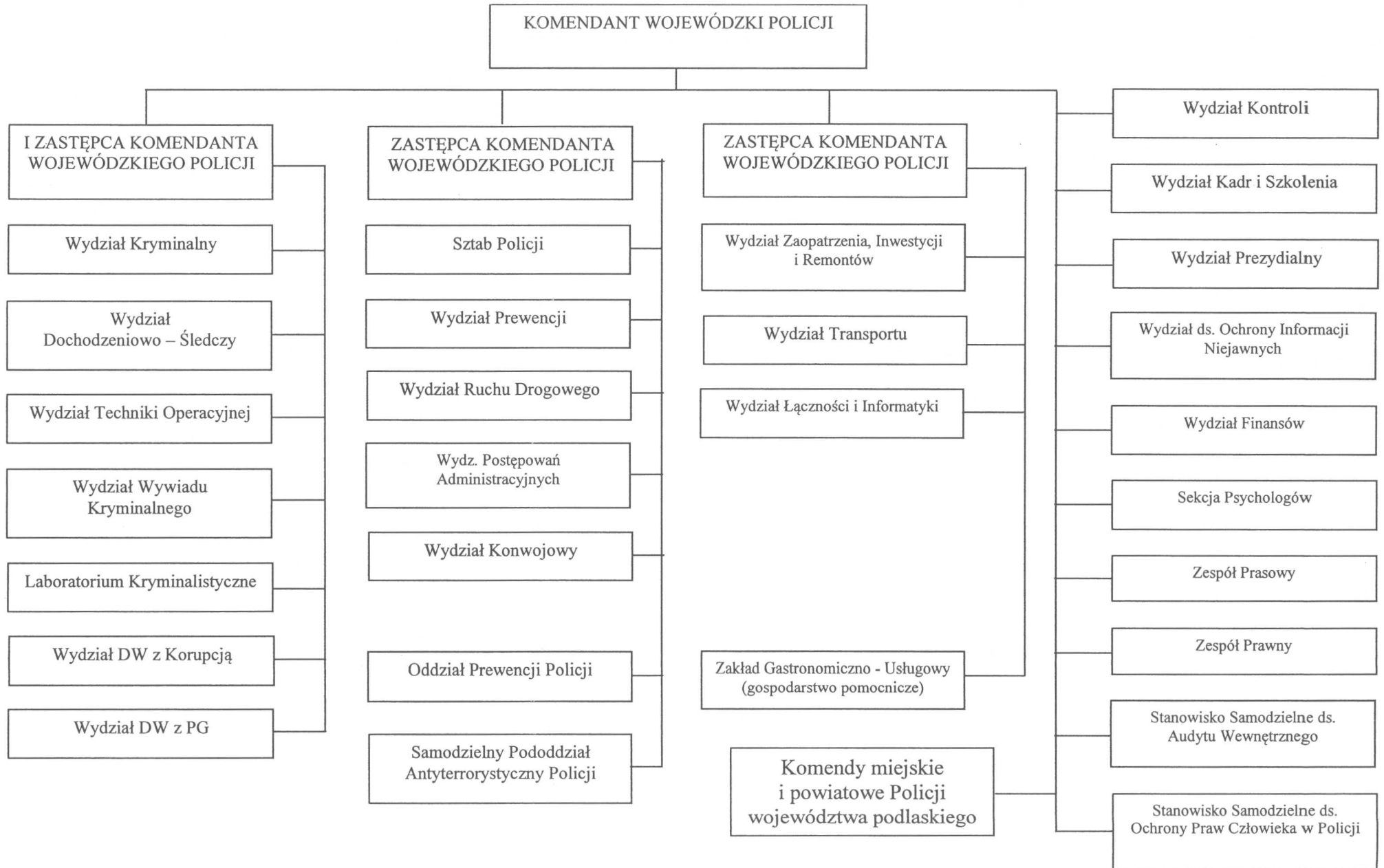


Załącznik do Zarządzenia Nr 106/08
 Podlaskiego Kuratora Oświaty
 z dnia 6 listopada 2008r.

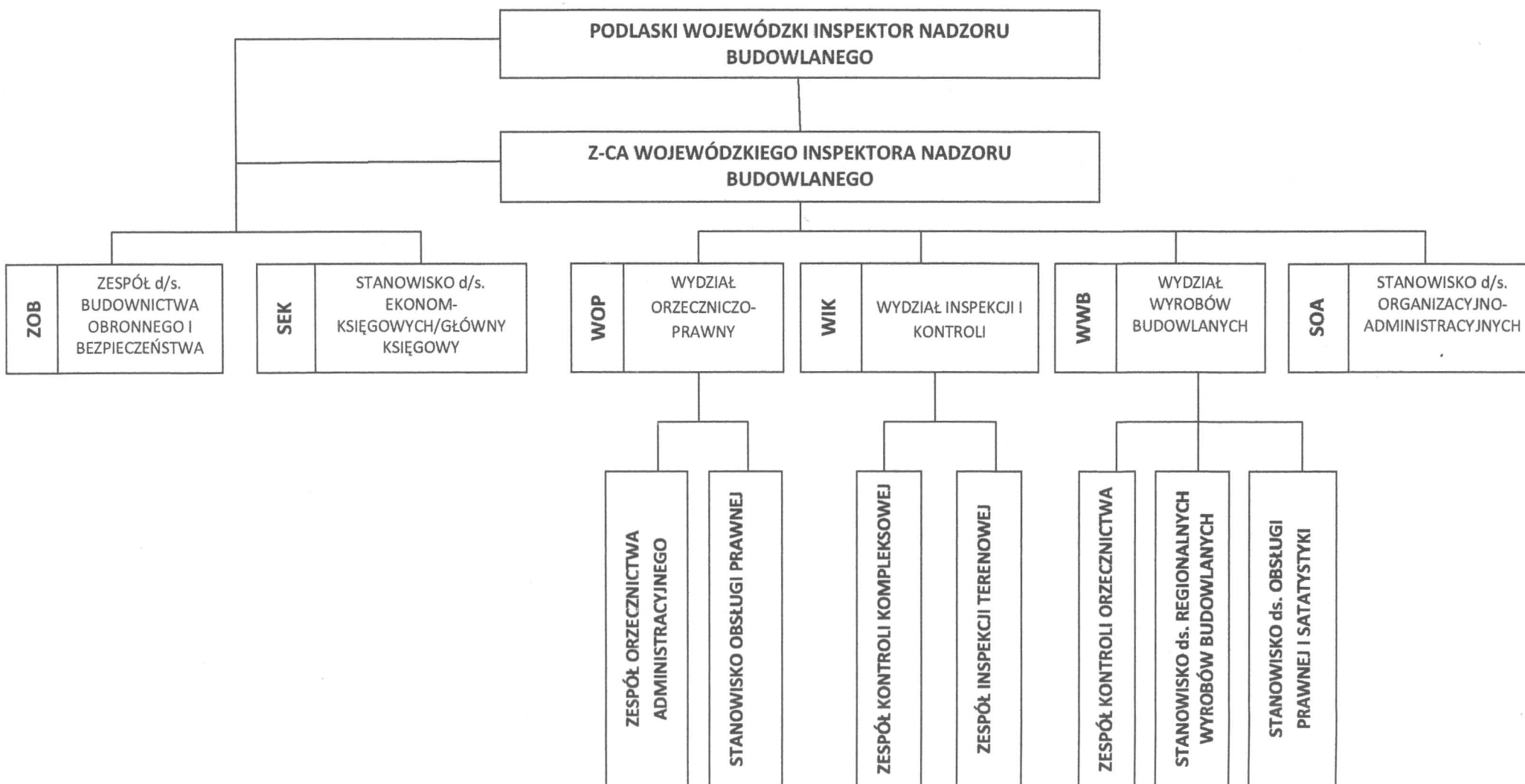
Schemat organizacyjny Wojewódzkiego Inspektoratu Ochrony Środowiska w Białymstoku



**SCHEMAT ORGANIZACYJNY
KOMENDY WOJEWÓDZKIEJ POLICJI W BIAŁYMSTOKU**



STRUKTURA ORGANIZACYJNA WOJEWÓDZKIEGO INSPEKTORATU NADZORU BUDOWLANEGO W BIAŁYMSTOKU

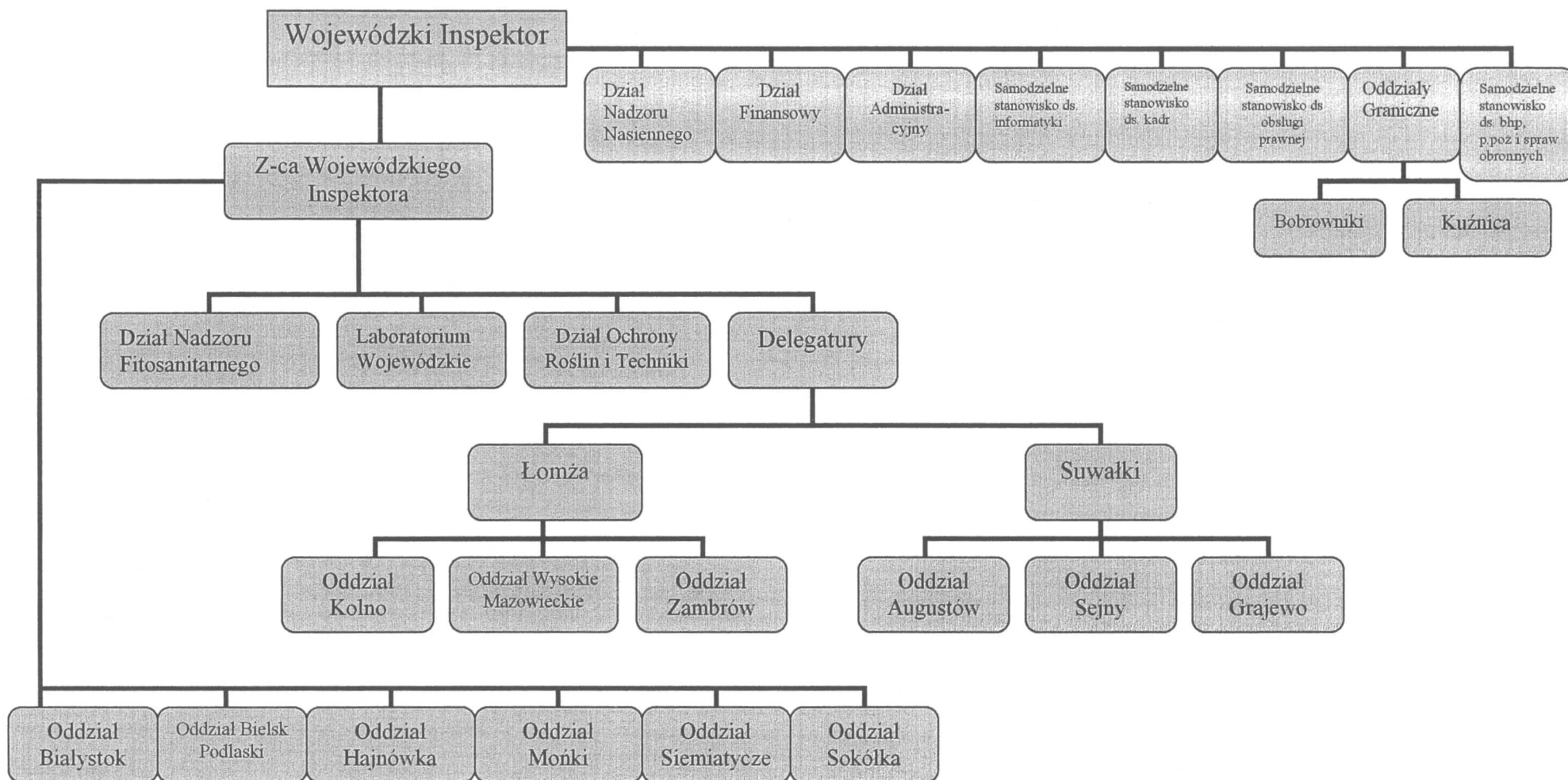


Schemat organizacyjny Wojewódzkiego Inspektoratu Jakości Handlowej Artykułów Rolno - Spożywczych w Białymstoku



Uwaga: Wszystkie komórki organizacyjne objęte są Systemem Zarządzania Jakością wg. PN-EN ISO 9001:2001 i podlegają nadzorowi Pełnomocnika ds. Systemu Zarządzania Jakością w zakresie Systemu Zarządzania Jakością.

SCHEMAT ORGANIZACYJNY Wojewódzkiego Inspektoratu Ochrony Roślin i Nasiennictwa w Białymstoku



*W skład Delegatury wchodzi stanowiska pracy:
 kierownik delegatury
 ds. fitosanitarnych
 ds. spraw nasiennych
 ds. spraw ochrony roślin i techniki
 ds. administracyjnych
 pomocnicze i obsługi

*W skład każdego Oddziału wchodzi stanowiska pracy:
 - kierownik oddziału
 - ds. fitosanitarnych
 - ds. spraw ochrony roślin i techniki oraz nasiennych
 - ds. pomocniczych.