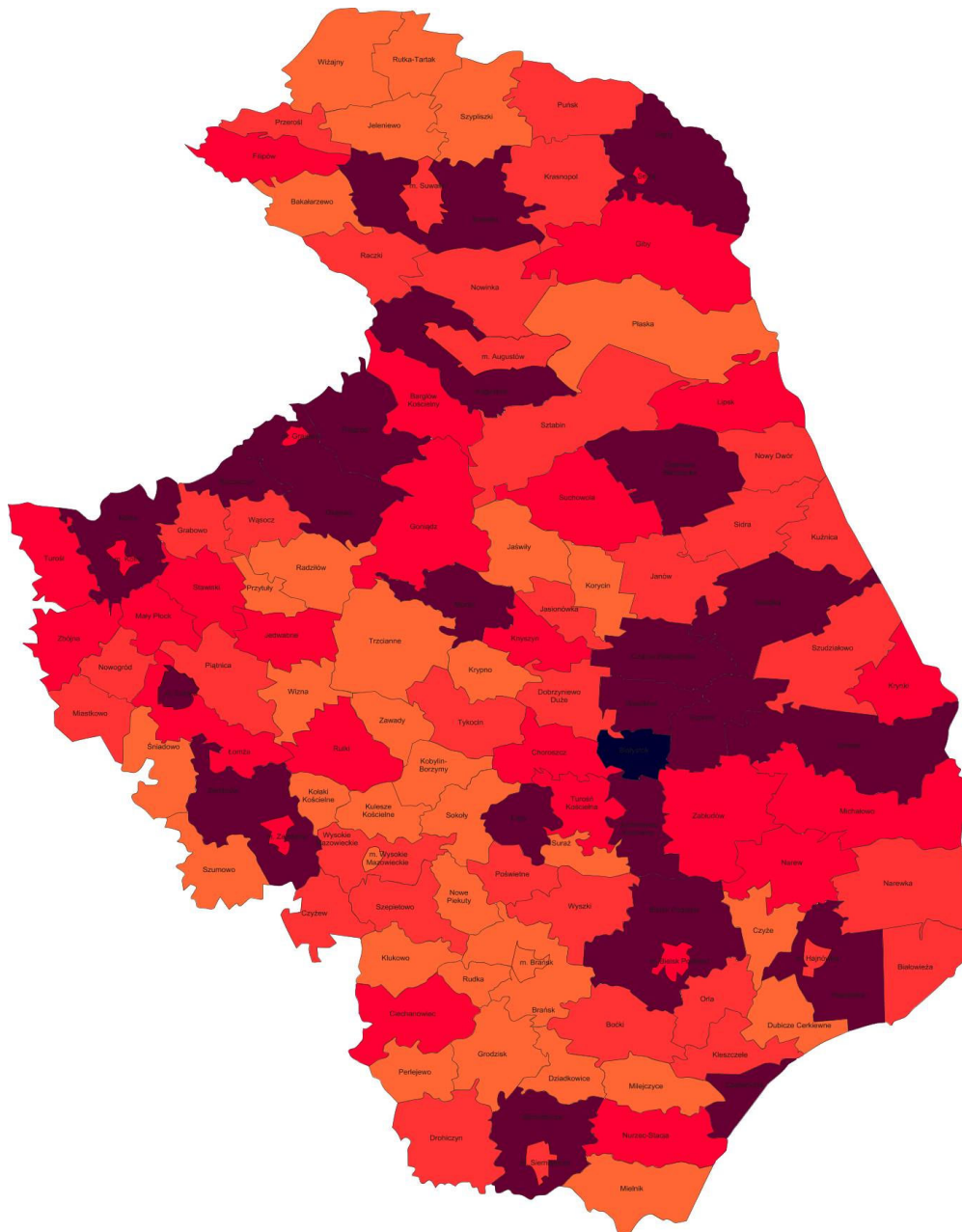
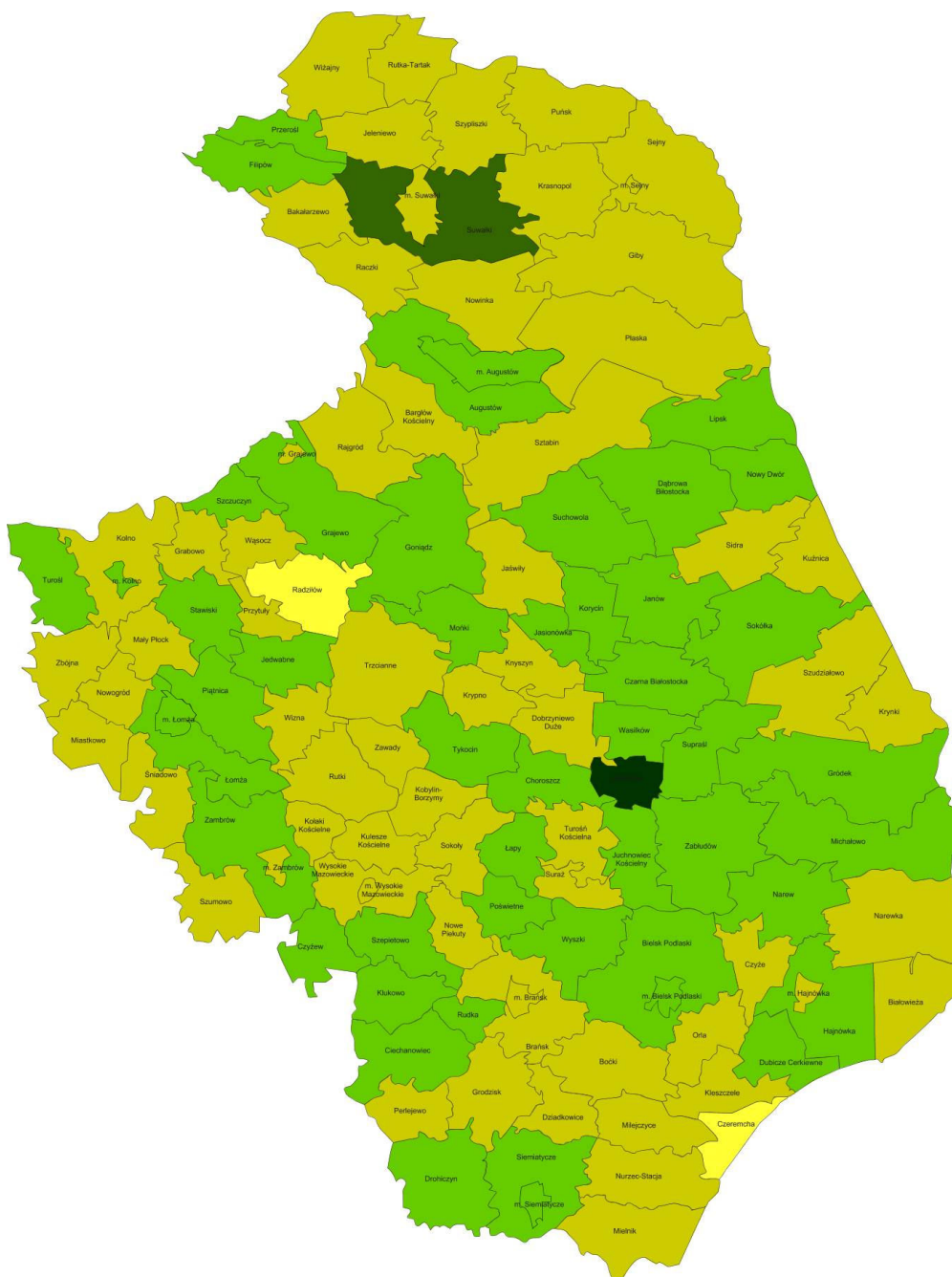


# Najczęstsze powody przyznawania pomocy społecznej w województwie podlaskim w 2011r.

**BEZROBOCIE - 22 699 rodzin**



# DLUGOTRWAŁA LUB CIĘŻKA CHOROBA – 13 659 rodzin



# NIEPELNOŚPRAWNOŚĆ – 11 777 rodzin

