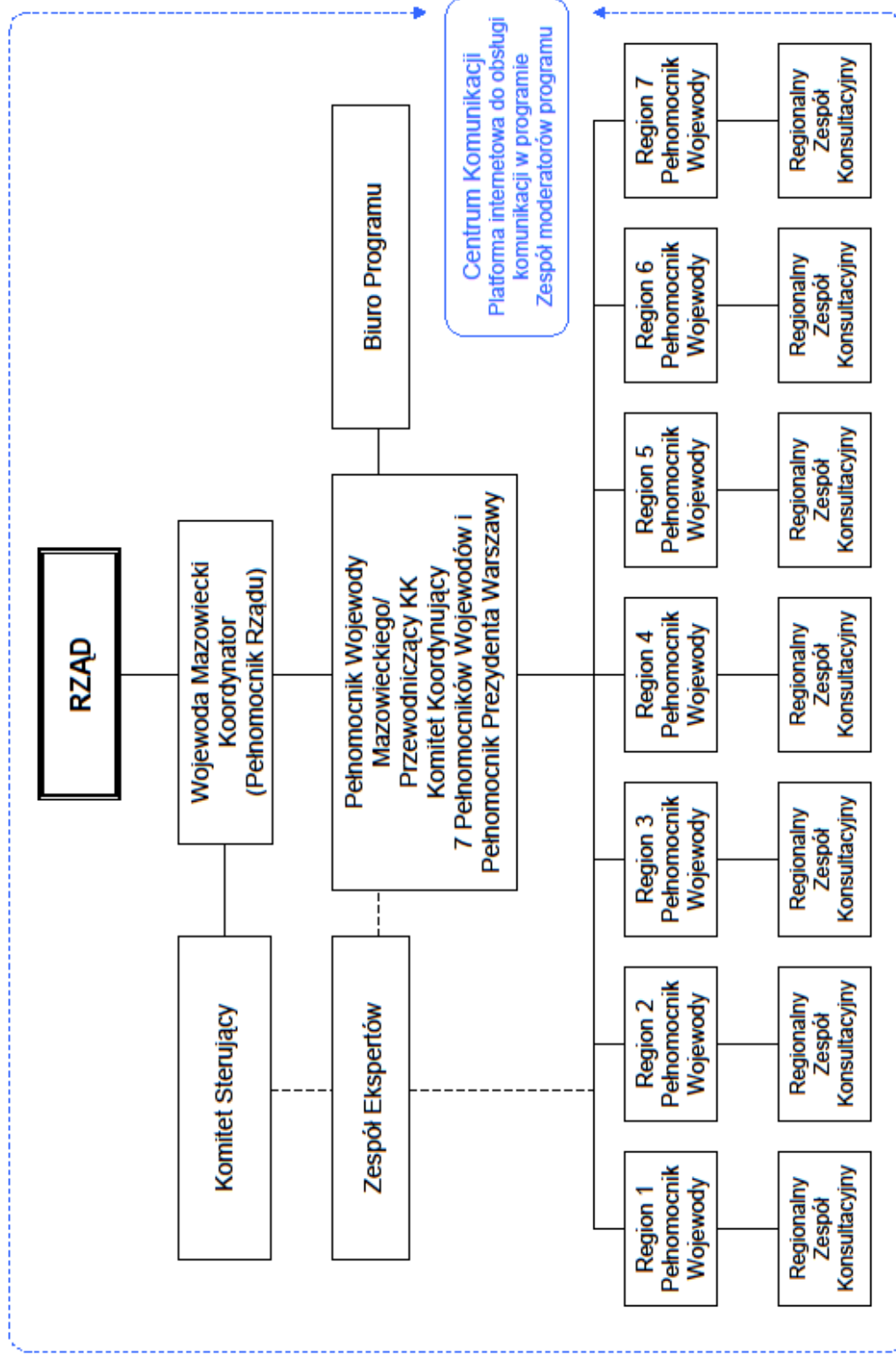


POŁOŻENIE REGIONU WODNEGO ŚRODKOWEJ WISŁY



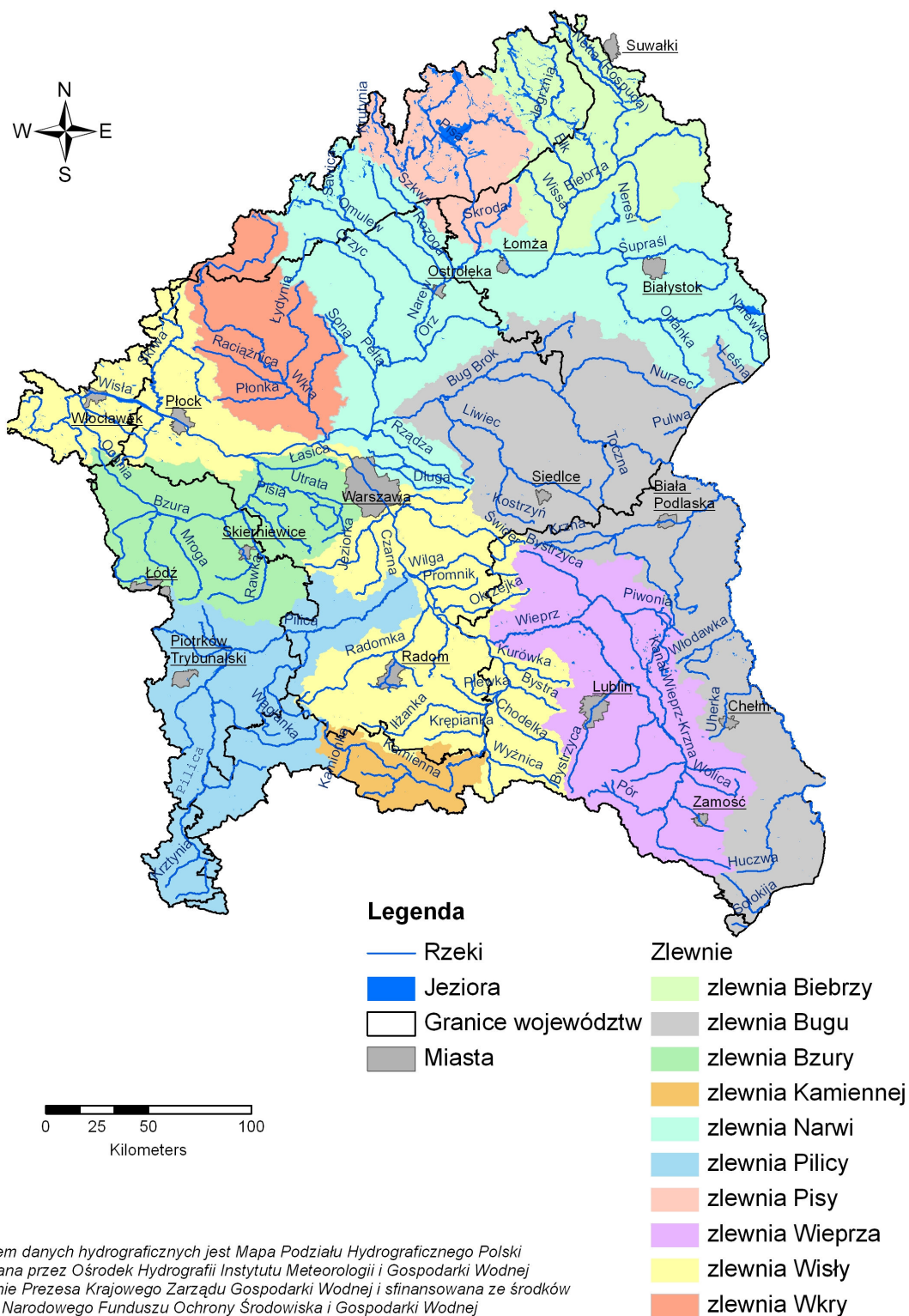
**SCHEMAT ORGANIZACYJNY PROGRAMU BEZPIECZEŃSTWA POWODZIOWEGO
W REGIONIE WODNYM ŚRODKOWEJ WISŁY**

Program Bezpieczeństwa Powodziowego w Regionie Wodnym Środkowej Wisły



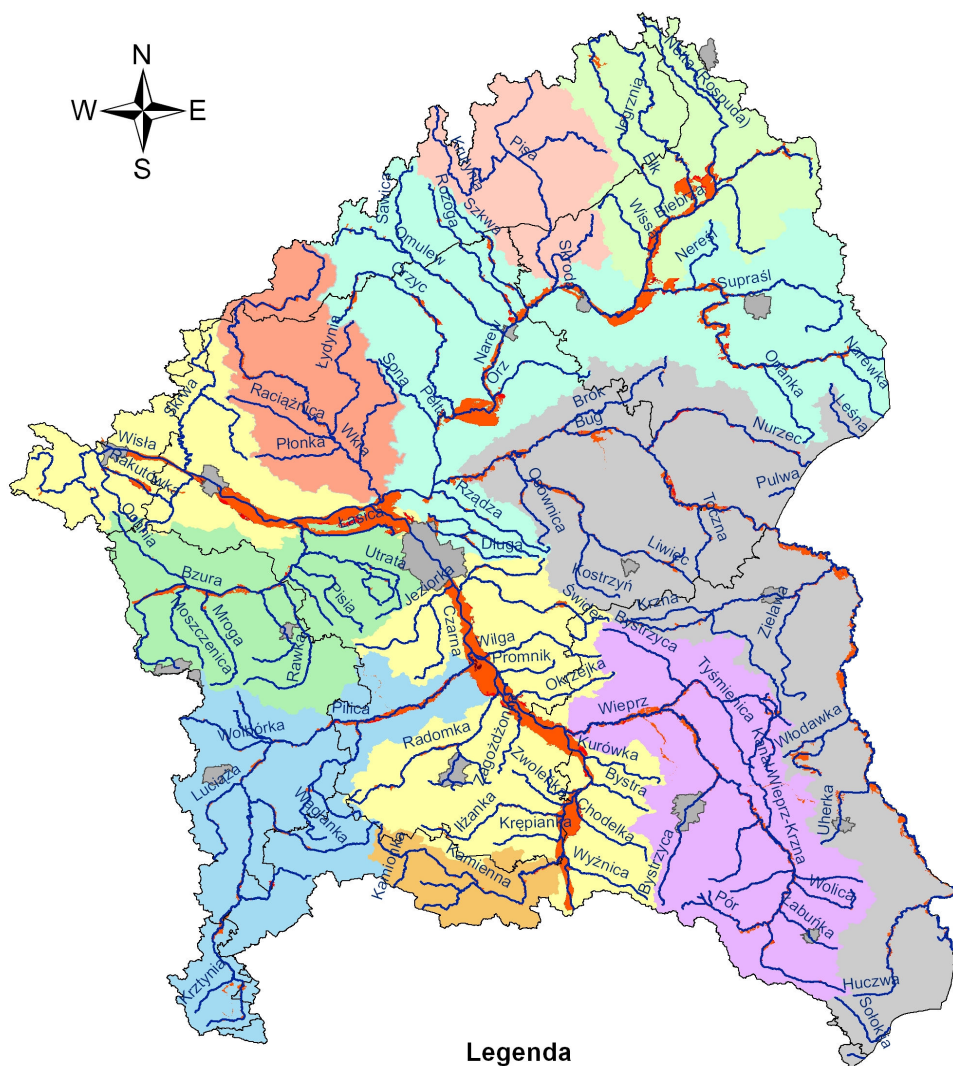
SIEĆ HYDROGRAFICZNA REGIONU WODNEGO ŚRODKOWEJ WISŁY (WG MAPY PODZIAŁY HYDROGRAFICZNEGO POLSKI).

Sieć hydrograficzna regionu wodnego Środkowej Wisły



MAPA OBSZARÓW ZALEWOWYCH REGIONU WODNEGO ŚRODKOWEJ WISŁY (WG STUDIUM DLA POTRZEB OCHRONY PRZECIWPOWODZIOWEJ RZGW).

Mapa obszarów zalewowych dla przepływów o prawdopodobieństwie przekroczenia 0,5% , 1% i 5% w regionie wodnym Środkowej Wisły



Legenda

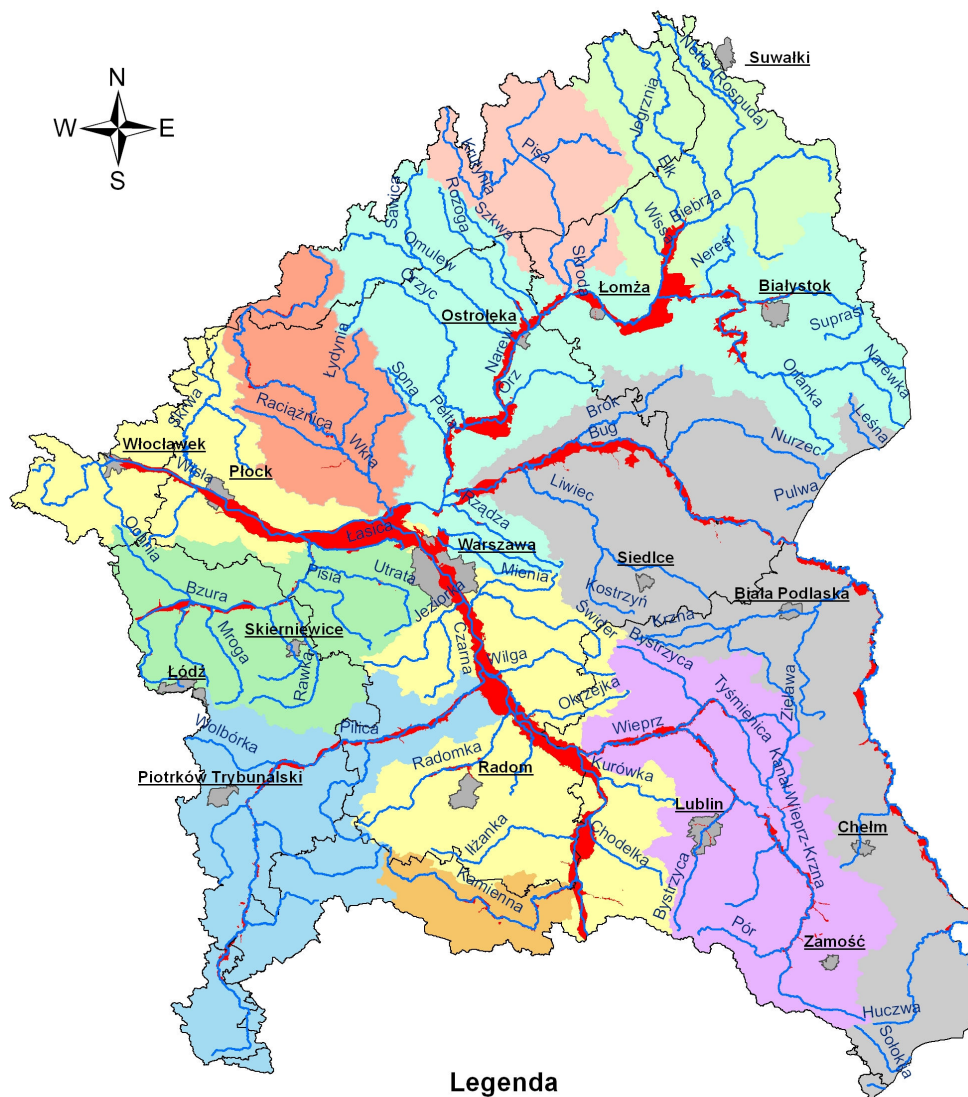
- | | |
|-------------------------|-------------------|
| Rzeki | Zlewnie |
| Granice województw | zlewnia Biebrzy |
| Miasta | zlewnia Bugu |
| Strefa zalewu wodą 5% | zlewnia Bzury |
| Strefa zalewu wodą 1% | zlewnia Kamiennej |
| Strefa zalewu wodą 0,5% | zlewnia Narwi |
| | zlewnia Pilicy |
| | zlewnia Pisy |
| | zlewnia Wieprza |
| | zlewnia Wisły |
| | zlewnia Wkry |

0 25 50 100
Kilometers

Mapa opracowana na podstawie "Studium dla potrzeb ochrony przeciwpowodziowej" udostępnionego przez Regionalny Zarząd Gospodarki Wodnej w Warszawie

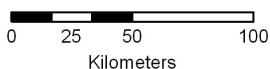
**MAPA OBSZARÓW NARAŻONYCH NA NIEBEZPIECZEŃSTWO POWODZI
W REGIONIE WODNYM ŚRODKOWEJ WISŁY
(WG WSTĘPNEJ OCENY RYZYKA POWODZIOWEGO).**

**Mapa obszarów narażonych
na niebezpieczeństwo powodzi
w regionie wodnym Środkowej Wisły**



Legenda

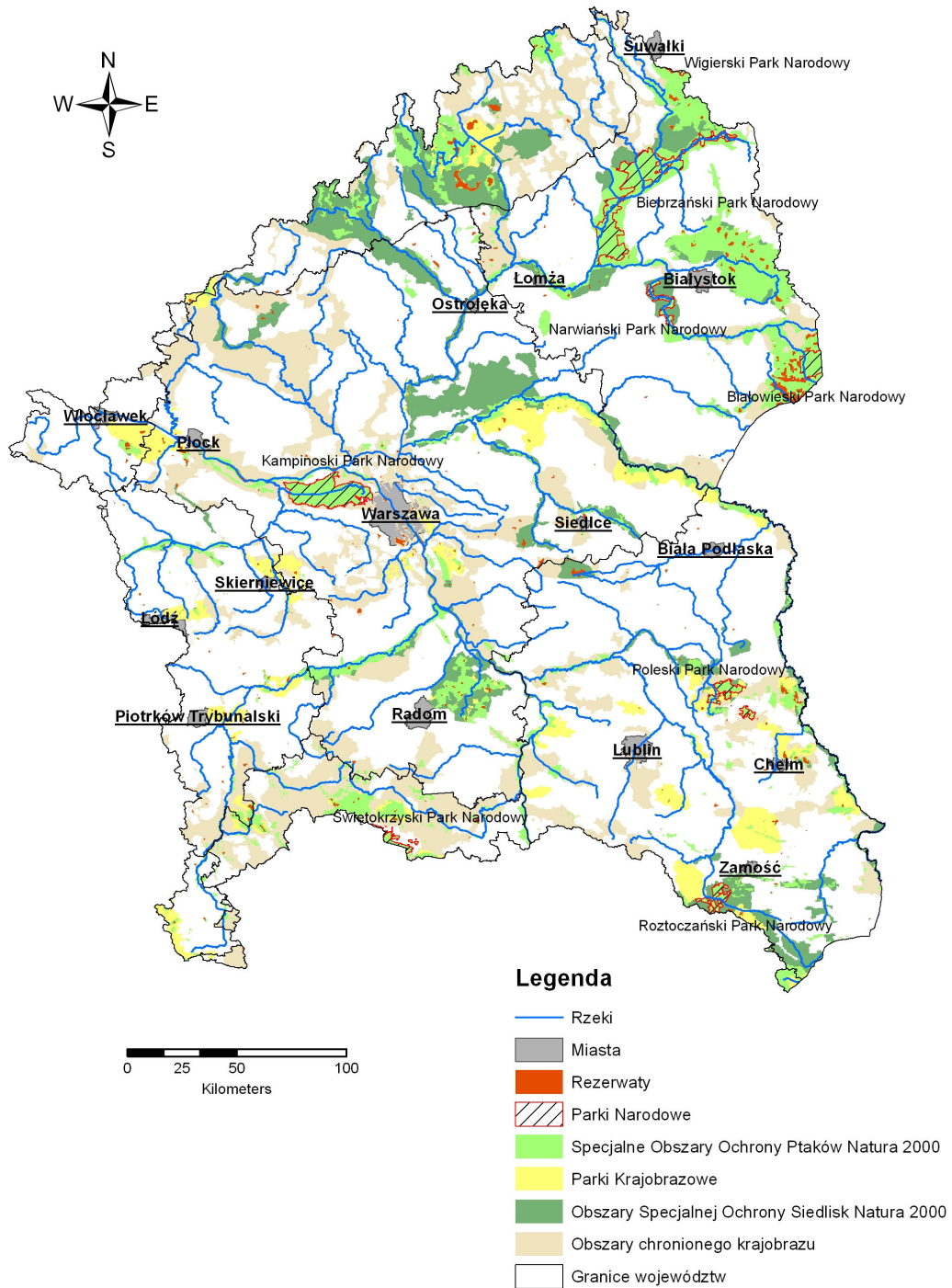
- | | |
|--------------------|-------------------|
| Rzeki | zlewnia Biebrzy |
| Obszary narażone | zlewnia Bugu |
| Granice województw | zlewnia Bzury |
| Miasta | zlewnia Kamiennej |
| | zlewnia Narwi |
| | zlewnia Pilicy |
| | zlewnia Pisy |
| | zlewnia Wieprza |
| | zlewnia Wisły |
| | zlewnia Wkry |



Źródłem danych hydrograficznych jest Wstępna Ocena Ryzyka Powodziowego opracowana w ramach projektu "Informacyjny System Oslony Kraju przed nadzwyczajnymi zagrożeniami" (ISOK), finansowanego z Europejskiego Funduszu Rozwoju Regionalnego przez Instytut Meteorologii i Gospodarki Wodnej PIB w konsultacji z Krajowym Zarządem Gospodarki Wodnej

MAPA OBSZARÓW CHRONIONYCH W REGIONIE WODNYM ŚRODKOWEJ WISŁY.

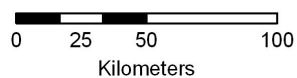
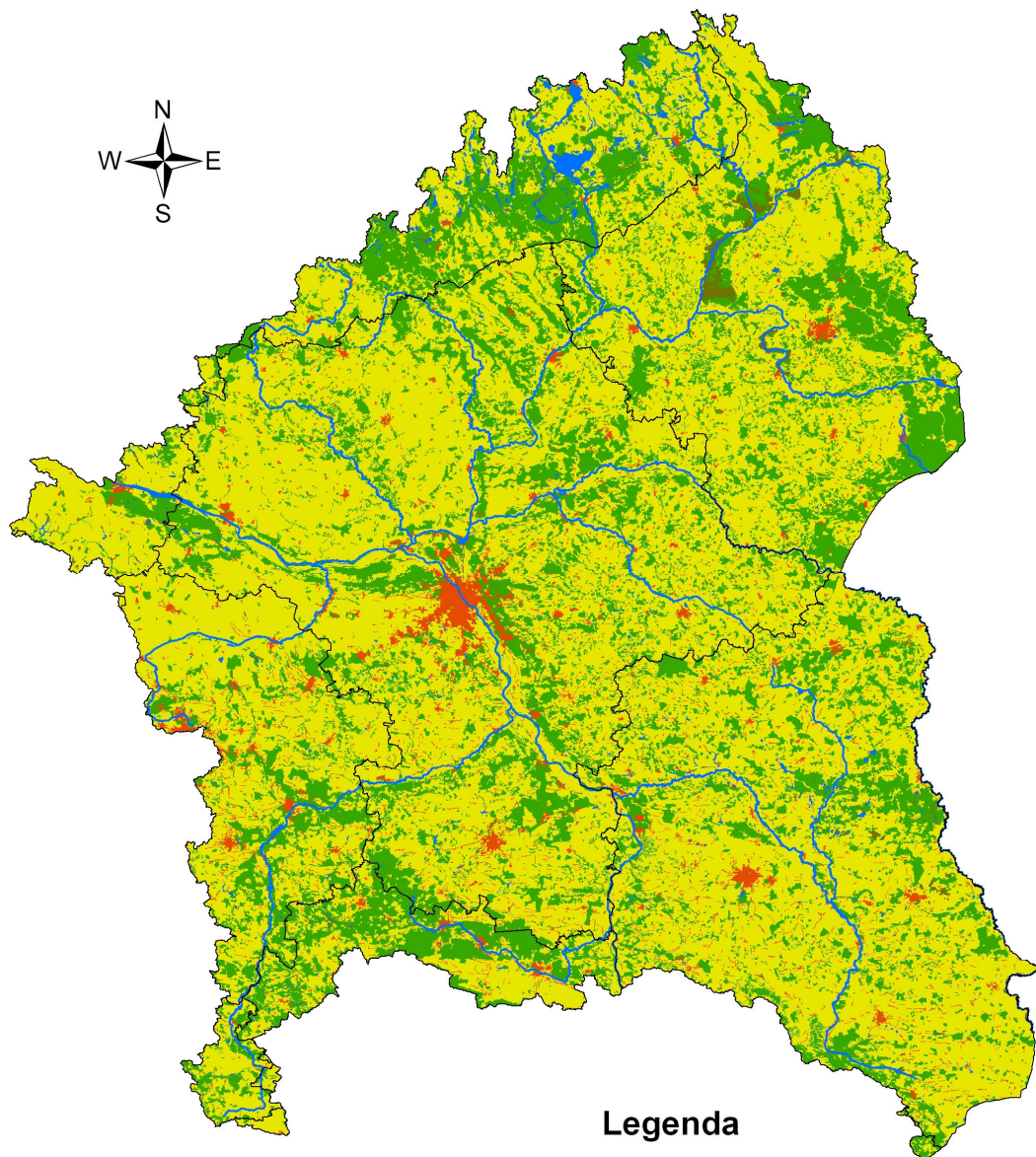
Mapa obszarów chronionych w regionie wodnym Środkowej Wisły



Mapa opracowana na podstawie cyfrowej mapy obszarów chronionych udostępnionej przez Generalną Dyрекcję Ochrony Środowiska







**MAPA TYPÓW POKRYCIA TERENU W REGIONIE WODNYM
ŚRODKOWEJ WISŁY (WG CORINE LAND COVER 2006).**

**Mapa typów pokrycia terenu
w regionie wodnym Środkowej Wisły**



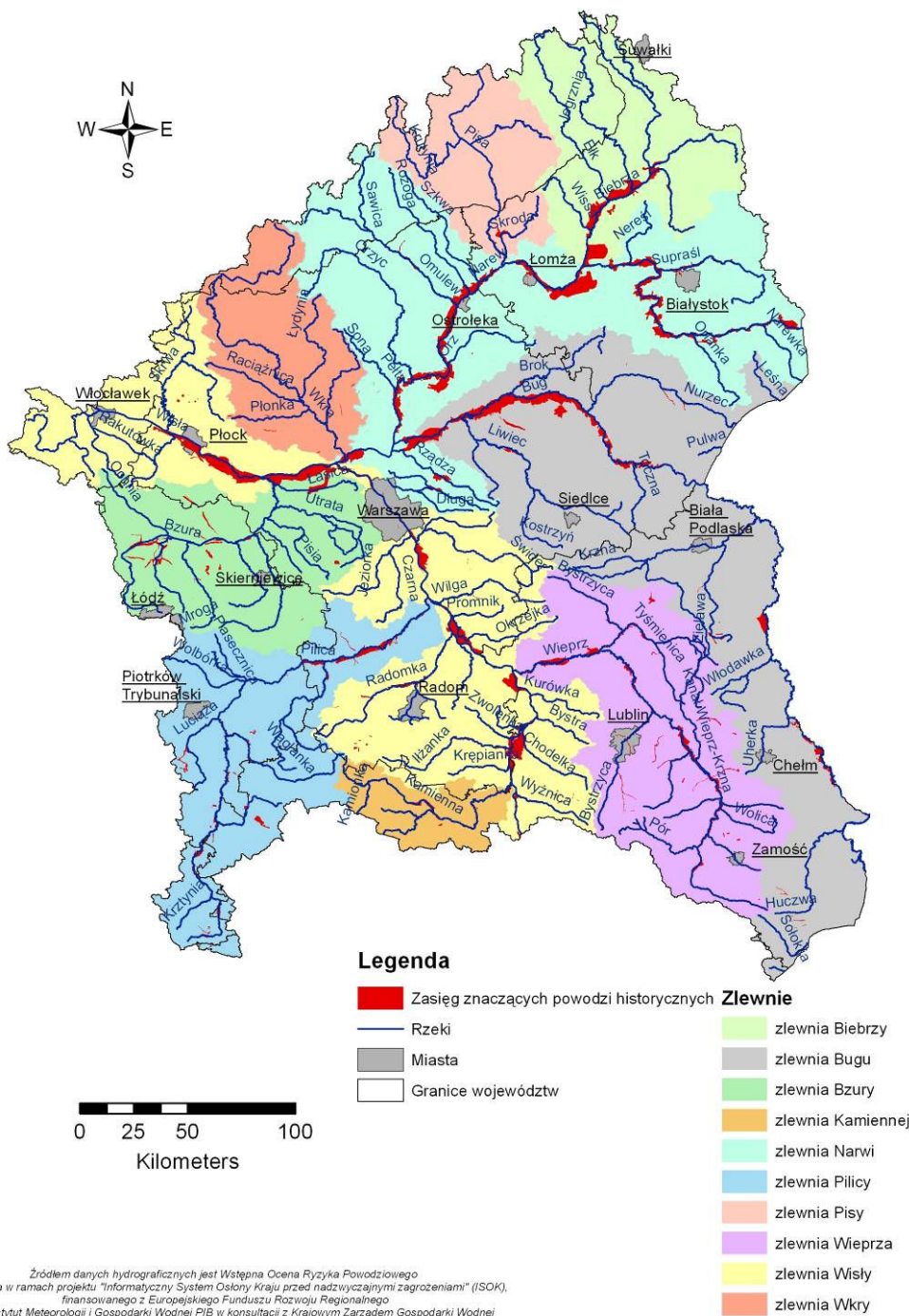
Legenda

Typ pokrycia terenu

-  Lasy i ekosystemy seminaturalne
-  Tereny rolne
-  Tereny wodne
-  Strefy podmokłe
-  Tereny zantropogenizowane
-  Granice województw

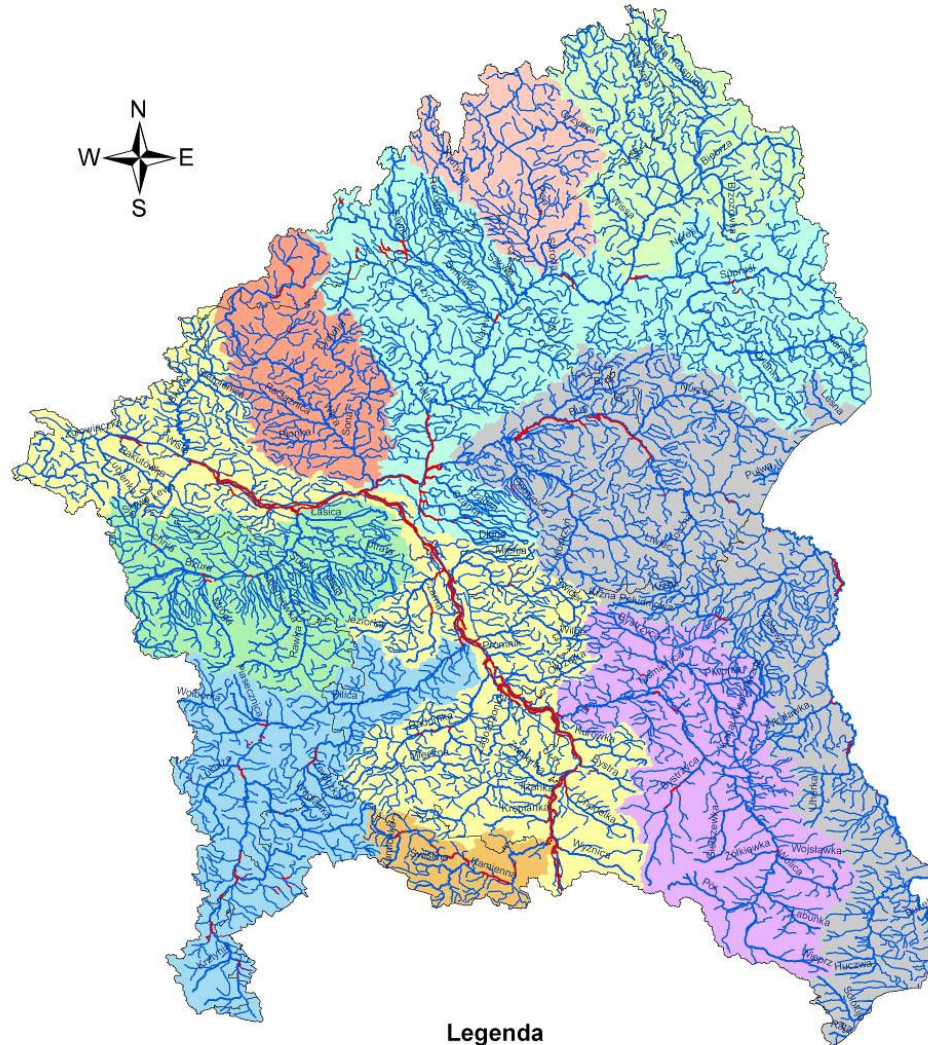
MAPA ZNAZĄCYCH POWODZI HISTORYCZNYCH W REGIONIE WODNYM ŚRODKOWEJ WISŁY (WG WSTĘPNEJ OCENY RYZYKA POWODZIOWEGO)

Mapa znaczących powodzi historycznych w regionie wodnym Środkowej Wisły



WAŁY PRZECIWPOWODZIOWE W REGIONIE WODNYM ŚRODKOWEJ WISŁY (WG WSTĘPNEJ OCENY RYZYKA POWODZIOWEGO).

Wały przeciwpowodziowe w regionie wodnym Środkowej Wisły



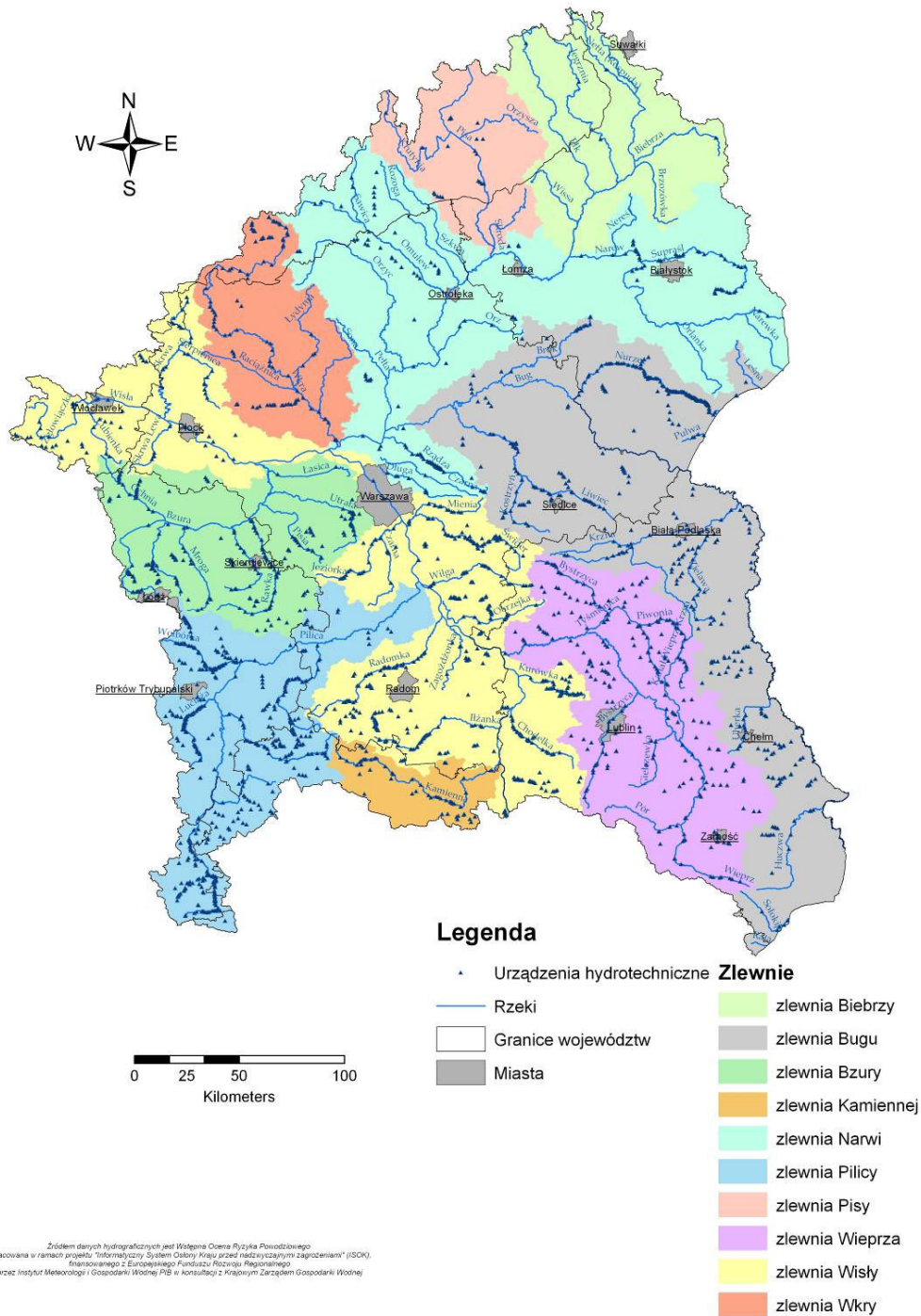
Legenda

- Wały przeciwpowodziowe
- Rzeki
- Granice województw
- zlewnia Biebrzy
- zlewnia Bugu
- zlewnia Bzury
- zlewnia Kamiennej
- zlewnia Narwi
- zlewnia Pilicy
- zlewnia Pisy
- zlewnia Wieprza
- zlewnia Wisły
- zlewnia Wkry

Źródłem danych hydrograficznych jest Wstępna Ocena Ryzyka Powodziowego opracowana w ramach projektu "Informacyjny System Obsługi Kraju przez nadzorzeczonymi zagrożeniami" (ISOK) finansowanego z Europejskiego Funduszu Rozwoju Regionalnego przez Instytut Meteorologii i Gospodarki Wodnej PIB w konsultacji z Krajowym Zarządzeniem Gospodarki Wodnej

URZĄDZENIA HYDROTECHNICZNE W REGIONIE WODNYM ŚRODKOWEJ WISŁY (WG WSTĘPNEJ OCENY RYZYKA POWODZIOWEGO)

Urządzenia hydrotechniczne w regionie wodnym Środkowej Wisły



PARKI KRAJOBRAZOWE W REGIONIE WODNYM ŚRODKOWEJ WISŁY

Nazwa Parku Krajobrazowego	Powierzchnia w zasięgu regionu wodnego Środkowej Wisły [km ²]	Lokalizacja – województwo
Bolimowski Park Krajobrazowy	235,67	łódzkie, mazowieckie
Brudzeński Park Krajobrazowy	31,43	mazowieckie
Chełmski Park Krajobrazowy	162,82	lubelskie
Chojnowski Park Krajobrazowy	66,87	mazowieckie
Górznieńsko-Lidzbarski Park Krajobrazowy	103,42	kujawsko-pomorskie, mazowieckie, warmińsko-mazurskie
Kazimierski Park Krajobrazowy	146,02	lubelskie
Kozienicki Park Krajobrazowy	261,61	mazowieckie
Kozłowiecki Park Krajobrazowy	51,52	lubelskie
Krasnobrodzki Park Krajobrazowy	66,37	lubelskie
Krzczonowski Park Krajobrazowy	123,94	lubelskie
Łomżyński Park Krajobrazowy Doliny Narwi	74,05	podlaskie
Mazurski Park Krajobrazowy	554,12	warmińsko-mazurskie
Nadbużański Park Krajobrazowy	736,72	mazowieckie
Nadwieprzański Park Krajobrazowy	62,16	lubelskie
Park Krajobrazowy Orlich Gniazd	157,98	śląskie
Park Krajobrazowy Pojezierze Łęczyńskie	120,49	lubelskie
Poleski Park Krajobrazowy	53,77	lubelskie
Przedborski Park Krajobrazowy	165,26	świętokrzyskie, łódzkie
Sobiborski Park Krajobrazowy	111,33	lubelskie
Spalski Park Krajobrazowy	130,63	łódzkie
Strzelecki Park Krajobrazowy	126,50	lubelskie
Sulejowski Park Krajobrazowy	168,69	łódzkie
Wrzelowiecki Park Krajobrazowy	51,28	lubelskie
Park Krajobrazowy Wzniesień Łódzkich	116,19	łódzkie
Park Krajobrazowy Podlaski Przełom Bugu	303,60	mazowieckie
Południoworoztockański Park Krajobrazowy	109,20	lubelskie
Park Krajobrazowy Puszczy Knyszyńskiej im. Profesora Witolda Sławińskiego	722,24	podlaskie
Skierbieszowski Park Krajobrazowy	351,84	lubelskie
Szczebrzeszyński Park Krajobrazowy	192,50	lubelskie
Gostynińsko-Włocławski Park Krajobrazowy	371,50	kujawsko-pomorskie, mazowieckie
Jeleniowski Park Krajobrazowy	28,19	świętokrzyskie
Suchedniowsko - Oblęgarski Park Krajobrazowy	160,01	świętokrzyskie
Sieradowicki Park Krajobrazowy	122,34	świętokrzyskie
Mazowiecki Park Krajobrazowy im. Czesława Łaszka	157,12	mazowieckie

Źródło: opracowanie własne na podstawie danych Generalnej Dyrekcji Ochrony Środowiska, 2011.

OBSZARY NATURA 2000 W REGIONIE WODNYM ŚRODKOWEJ WISŁY

L.p.	Nazwa obszaru Natura 2000	Kod obszaru Natura 2000	Powierzchnia obszaru w granicach regionu wodnego Środkowej Wisły [ha]
Obszary Specjalnej Ochrony Ptaków			
1.	Jezioro Dobskie	PLB280012	6985,2
2.	Ostoja Poligon Orzysz	PLB280014	21208,0
3.	Żwirownia Skoki	PLB040005	166,3
4.	Zbiornik Podedwórze	PLB060015	283,7
5.	Uroczysko Mosty-Zahajki	PLB060014	5061,7
6.	Polesie	PLB060019	18030,9
7.	Ostoja Nieliska	PLB060020	3135,3
8.	Dolina Górnej Łabuńki	PLB060013	1907,0
9.	Roztocze	PLB060012	103503,3
10.	Zlewnia Górnej Huczwy	PLB060017	6504,6
11.	Dolina Sołokiji	PLB060021	13667,8
12.	Dolina Szyszły	PLB060018	2557,2
13.	Dolina Dolnej Narwi	PLB140014	26527,9
14.	Dolina Dolnej Wisły	PLB040003	33559,0
15.	Puszcza Augustowska	PLB200002	134377,7
16.	Puszcza Borecka	PLB280006	18962,8
17.	Bagna Nietlickie	PLB280001	4080,8
18.	Jezioro Łuknajno	PLB280003	1380,2
19.	Puszcza Napiwodzko-Ramucka	PLB280007	116604,7
20.	Doliny Omulwi i Płodownicy	PLB140005	34386,7
21.	Bagienna Dolina Narwi	PLB200001	23471,1
22.	Przełomowa Dolina Narwi	PLB200008	7649,2
23.	Dolina Górnej Narwi	PLB200007	18384,1
24.	Puszcza Białowieska	PLC200004	63147,6
25.	Puszcza Biała	PLB140007	83779,7
26.	Błota Rakutowskie	PLB040001	4437,9
27.	Dolina Liwca	PLB140002	27431,5
28.	Dolina Dolnego Bugu	PLB140001	74309,9
29.	Pradolina Warszawsko-Berlińska	PLB100001	23412,4
30.	Dolina Środkowego Bugu	PLB060003	28096,6
31.	Dolina Pilicy	PLB140003	35356,3
32.	Dolina Środkowej Wisły	PLB140004	30777,9
33.	Dolina Tyśmienicy	PLB060004	7363,7
34.	Lasy Parczewskie	PLB060006	14024,3
35.	Bagno Bubnów	PLB060001	2187,6
36.	Małopolski Przełom Wisły	PLB140006	6972,8
37.	Chełmskie Torfowiska Węglanowe	PLB060002	4309,4
38.	Lasy Strzeleckie	PLB060007	8749,5
39.	Puszcza Solska	PLB060008	79349,1
40.	Puszcza Piska	PLB280008	172802,2
41.	Puszcza Kampinoska	PLC140001	37640,5
42.	Ostoja Tyszowiecka	PLB060011	11029,4
43.	Doliny Wkry i Mławki	PLB140008	28751,5

44.	Dolina Kostrzynia	PLB140009	14376,1
45.	Ostoja Kozienska	PLB140013	68301,2
46.	Bagno Wizna	PLB200005	14471,0
47.	Ostoja Biebrzańska	PLB200006	148509,3
48.	Dolina Górnego Nurca	PLB200004	3995,0
49.	Puszcza Knyszyńska	PLB200003	139590,2
50.	Lasy Łukowskie	PLB060010	11488,4
51.	Bagno Całowanie	PLB140011	4214,9
52.	Staw Boćków	PLB060016	326,2
53.	Bagno Pulwy	PLB140015	4112,4
54.	Doliny Przysowy i Słudwi	PLB100003	3980,7
Specjalne Obszary Ochrony Siedlisk			
1.	Narwiańskie Bagna	PLH200002	6823,0
2.	Baranie Góry	PLH140002	180,6
3.	Olszyny Rumockie	PLH140010	149,7
4.	Krogulec	PLH140008	113,1
5.	Dolina Wkry	PLH140005	24,0
6.	Puszcza Kampinoska	PLC140001	37640,5
7.	Kantor Stary	PLH140007	97,0
8.	Łęgi Czarnej Strugi	PLH140009	38,8
9.	Dąbrowa Świetlista w Pernie	PLH100002	40,1
10.	Dobryń	PLH060004	87,8
11.	Bagno Całowanie	PLH140001	3447,5
12.	Dąbrowy Seroczyńskie	PLH140004	552,6
13.	Dąbrowa Radziejowska	PLH140003	52,2
14.	Dąbrowa Grotnicka	PLH100001	101,5
15.	Czarny Las	PLH060002	19,8
16.	Niebieskie Źródła	PLH100005	25,2
17.	Jeziora Uściwierskie	PLH060009	2065,6
18.	Płaskowyż Nałęczowski	PLH060015	1080,7
19.	Dolina Zwoleńki	PLH140006	2379,3
20.	Dolina Środkowego Wieprza	PLH060005	1523,3
21.	Świdnik	PLH060021	122,8
22.	Stawska Góra	PLH060018	5,0
23.	Pakosław	PLH140015	668,6
24.	Łąka w Bęczkowicach	PLH100004	191,2
25.	Chmiel	PLH060001	25,8
26.	Olszanka	PLH060012	11,0
27.	Wodny Dół	PLH060026	188,4
28.	Gliniska	PLH060006	16,6
29.	Wygon Grabowiecki	PLH060027	8,4
30.	Popówka	PLH060016	55,7
31.	Hubale	PLH060008	34,4
32.	Kąty	PLH060010	24,0
33.	Roztocze Środkowe	PLH060017	8472,8
34.	Dobużek	PLH060039	199,3
35.	Debry	PLH060003	179,5
36.	Święty Roch	PLH060022	202,4
37.	Suśle Wzgórza	PLH060019	27,2
38.	Zarośle	PLH060028	391,8
39.	Dolina Szyszły	PLH060042	981,0
40.	Lasy Spalskie	PLH100003	2016,4
41.	Ostoja Nadbużańska	PLH140011	46036,7

42.	Ostoja Przedborska	PLH260004	11605,2
43.	Dolina Sieniochy	PLH060025	2693,1
44.	Krowie Bagno	PLH060011	535,2
45.	Ostoja Poleska	PLH060013	10159,1
46.	Zachodniowołyńska Dolina Bugu	PLH060035	1556,1
47.	Pastwiska nad Huczwą	PLH060014	149,5
48.	Sikórz	PLH140012	204,5
49.	Puszcza Białowieska	PLC200004	63147,6
50.	Terespol	PLH060053	24,9
51.	Schrony Brzeskiego Rejonu Umocnionego	PLH200014	117,1
52.	Dolina Środkowej Pilicy	PLH100008	3787,4
53.	Ostoja Borecka	PLH280016	25340,1
54.	Forty Modlińskie	PLH140020	157,2
55.	Opole Lubelskie	PLH060054	2724,4
56.	Puławy	PLH060055	1157,0
57.	Torfowisko Mieleńskie	PLH040018	146,1
58.	Uroczyska Łackie	PLH140021	1620,4
59.	Mazurska Ostoja Żółwia Baranowo	PLH280055	4305,1
60.	Mazurskie Bagna	PLH280054	1569,3
61.	Torfowisko Zocie	PLH280037	65,8
62.	Dolina Dolnej Pilicy	PLH140016	31821,6
63.	Ostoja Środkowojurajska	PLH240009	5767,5
64.	Dolina Łętowni	PLH060040	1135,0
65.	Dolina Rawki	PLH100015	2525,4
66.	Dolny Wieprz	PLH060051	8182,3
67.	Podpakule	PLH060048	10,7
68.	Przełom Wisły w Małopolsce	PLH060045	15116,4
69.	Poleska Dolina Bugu	PLH060032	8173,3
70.	Ostoja Knyszyńska	PLH200006	136084,4
71.	Izbicki Przełom Wieprza	PLH060030	1778,1
72.	Lasy Suchedniowskie	PLH260010	19120,9
73.	Lasy Sobiborskie	PLH060043	9709,3
74.	Cyprianka	PLH040013	109,3
75.	Dąbrowy Świetliste koło Redzenia	PLH100019	44,3
76.	Silne Błota	PLH100032	67,4
77.	Słone Łąki w Pełczyskach	PLH100029	35,0
78.	Szczypiorniak i Kowaliki	PLH100033	28,5
79.	Wola Cyrusowa	PLH100034	92,3
80.	Polany Puszczy Bolimowskiej	PLH100028	132,3
81.	Buczyna Janinowska	PLH100017	529,0
82.	Dąbrowy w Marianku	PLH100027	72,7
83.	Lasy Gorzkowickie	PLH100020	61,5
84.	Wielkopole - Jodły pod Czartorią	PLH100031	41,9
85.	Grądy nad Lindą	PLH100022	54,9
86.	Torfowiska Żytno - Ewina	PLH100030	45,3
87.	Las Dębowiec	PLH100023	47,0
88.	Włocławska Dolina Wisły	PLH040039	4763,8
89.	Słone Łąki w Dolinie Zgłowiączki	PLH040037	151,9
90.	Błota Kłócińskie	PLH040031	3899,3
91.	Mszar Płociczno	PLH040035	181,8
92.	Dolina Pisy	PLH200023	3223,2
93.	Białka Lelowska	PLH240031	7,2

94.	Kępie na Wyżynie Miechowskiej	PLH120070	54,2
95.	Biała Góra	PLH120061	12,9
96.	Uniejów Parcele	PLH120075	3,7
97.	Dolina Górnej Rospudy	PLH200022	4070,7
98.	Mokradła Kolneńskie i Kurpiowskie	PLH200020	1446,6
99.	Kornelówka	PLH060091	28,6
100.	Serniawy	PLH060057	38,0
101.	Bachus	PLH060056	84,2
102.	Dolina Górnej Siniochy	PLH060086	597,0
103.	Lasy Mirczańskie	PLH060104	153,0
104.	Obuwik w Uroczysku Świdów	PLH060106	36,5
105.	Horodyszcze	PLH060101	25,4
106.	Kazimierówka	PLH060088	165,5
107.	Brzeziczno	PLH060076	98,0
108.	Łabunie	PLH060080	311,4
109.	Bródek	PLH060085	208,7
110.	Posadów	PLH060073	3,1
111.	Dolina Wolicy	PLH060058	938,3
112.	Horodysko	PLH060060	2,9
113.	Rogów	PLH060062	12,0
114.	Lasy Dołhobyczowskie	PLH060103	472,9
115.	Minokąt	PLH060089	177,9
116.	Maśluchy	PLH060105	91,6
117.	Wrzosowisko w Orzechowie	PLH060098	18,8
118.	Dolina Krzny	PLH060066	203,0
119.	Komaszyce	PLH060063	127,8
120.	Nowosiółki (Julianów)	PLH060064	33,5
121.	Kamień	PLH060067	98,0
122.	Uroczyska Lasów Strzeleckich	PLH060099	3598,6
123.	Doliny Łabuńki i Topornicy	PLH060087	2054,7
124.	Ostoja Napiwodzko-Ramucka	PLH280052	32612,8
125.	Ostoja Północnomazurska	PLH280045	14573,0
126.	Wzgórza Kunowskie	PLH260039	1868,7
127.	Ostoja Pomorzany	PLH260030	906,0
128.	Ostoja Jeleniowska	PLH260028	3589,2
129.	Ostoja Brzeźnicka	PLH260026	811,8
130.	Krzemionki Opatowskie	PLH260024	691,1
131.	Rogoźnica	PLH140036	153,2
132.	Łąki Soleckie	PLH140055	222,1
133.	Stawy w Żabieńcu	PLH140039	105,3
134.	Grabinka	PLH140044	45,8
135.	Bagna Orońskie	PLH140023	921,4
136.	Las Jana III Sobieskiego	PLH140031	115,2
137.	Dolina Środkowego Świdra	PLH140025	1475,7
138.	Łękawica	PLH140030	1468,9
139.	Białe Błota	PLH140038	31,4
140.	Las Natoliński	PLH140042	103,7
141.	Las Bielański	PLH140041	129,8
142.	Strzebla Błotna w Zielonce	PLH140040	2,2
143.	Puszcza Kozienicka	PLH140035	28230,4
144.	Aleja Pachnicowa	PLH140054	1,1
145.	Ostoja Nadliwiecka	PLH140032	13622,7

146.	Świetliste dąbrowy i grądy w Jabłonnej	PLH140045	1816,0
147.	Łąki Ostrówieckie	PLH140050	954,6
148.	Ostoja Kroczycka	PLH240032	1391,2
149.	Bory bagienne i torfowiska Karaska	PLH140046	558,8
150.	Bory Chrobotkowe Karaska	PLH140047	1124,5
151.	Bystrzyca Jakubowicka	PLH060096	456,2
152.	Dąbrowy Ceranowskie	PLH140024	161,8
153.	Bagna Celestynowskie	PLH140022	1037,0
154.	Dzwonecznik w Kisielanach	PLH140026	45,7
155.	Gołobórz	PLH140028	186,5
156.	Myszynieckie Bory Sasankowe	PLH140049	1937,0
157.	Podeblócie	PLH140033	1275,8
158.	Torfowiska Czernik	PLH140037	53,8
159.	Zachodniokurpiowskie Bory Sasankowe	PLH140052	2214,1
160.	Gołe Łąki	PLH140027	49,6
161.	Murawy na Pojezierzu Ełckim	PLH280041	77,2
162.	Torfowisko Sobowice	PLH060024	175,4
163.	Horyniec	PLH180017	11633,0
164.	Łąki Ciebłowickie	PLH100035	475,3
165.	Murawy w Haćkach	PLH200015	157,3
166.	Ostoja w Dolinie Górnego Nurca	PLH200021	5524,0
167.	Uroczysko Pięty	PLH260012	753,4
168.	Drewniki	PLH060059	65,5
169.	Jeleniewo	PLH200001	5910,1
170.	Łąki Kazuńskie	PLH140048	340,0
171.	Łąki Żukowskie	PLH140053	173,4
172.	Ostoja Sieradowicka	PLH260031	7847,4
173.	Buczyny w Szypowicach i Las Niwiski	PLH240034	256,1
174.	Lasy Smardzewickie	PLH100024	286,5
175.	Sawin	PLH060068	7,2
176.	Wierzchowiska	PLH060069	4,2
177.	Ostoja Nowodworska	PLH140043	51,1
178.	Dolina Skrzy Lewej	PLH140051	129,0
179.	Uroczyska Lasów Starachowickich	PLH260038	2349,2
180.	Ostoja Narwiańska	PLH200024	18605,0
181.	Dolina Biebrzy	PLH200008	121206,2
182.	Dolina Krasnej	PLH260001	2384,1
183.	Torfowiska Chełmskie	PLH060023	2124,2
184.	Pradolina Bzury-Neru	PLH100006	21886,2
185.	Niedzieliska	PLH060044	17,9
186.	Ostoja Wigierska	PLH200004	16072,1
187.	Ostoja Augustowska	PLH200005	107068,7
188.	Czerwony Bór	PLH200018	5052,2
189.	Adelina	PLH060084	483,7
190.	Borowa Góra	PLH060070	3,3
191.	Dobromyśl	PLH060033	636,8
192.	Dzierzkowice	PLH060079	247,1
193.	Guzówka	PLH060071	741,5
194.	Jelino	PLH060095	8,4

195.	Jelonka	PLH200019	2479,9
196.	Kampinowska Dolina Wisły	PLH140029	20659,1
197.	Las Orłowski	PLH060061	367,3
198.	Las Żaliński	PLH060102	784,1
199.	Łopiennik	PLH060081	157,7
200.	Niedzieliski Las	PLH060092	267,2
201.	Ostoja Lidzbarska	PLH280012	8866,9
202.	Ostoja Parczewska	PLH060107	3591,5
203.	Putnowice	PLH060074	50,6
204.	Siennica Różana	PLH060090	133,7
205.	Świeciechów	PLH060082	130,1
206.	Tarnoszyn	PLH060100	368,1
207.	Uroczyska Lasów Adamowskich	PLH060094	1100,8
208.	Uroczyska Roztocza Wschodniego	PLH060093	5810,0
209.	Źródła Rajeczniczy	PLH240033	194,3
210.	Lasy Skarżyskie	PLH260011	2383,5
211.	Pawłów	PLH060065	871,0
212.	Ostoja Piska	PLH280048	57826,6
213.	Uroczyska Puszczy Solskiej	PLH060034	34671,5
214.	Łysogóry	PLH260002	8081,3
215.	Dolina Czarnej	PLH260015	5780,6
216.	Ostoja Barcza	PLH260025	1523,5
217.	Jezioro Woszczelskie	PLH280034	313,7
218.	Poligon Rembertów	PLH140034	241,9
219.	Polichna	PLH060078	368,4
220.	Buczyna Gałkowska	PLH100016	103,4
221.	Dolina Górnej Pilicy	PLH260018	11193,2
222.	Dolina Kamiennej	PLH260019	2586,5
223.	Góra Dębowa koło Mławy	PLH280057	386,6
224.	Jata	PLH060108	1188,3
225.	Lubiaszów w Puszczy Pilickiej	PLH100026	202,8
226.	Ostoja w Dolinie Górnej Narwi	PLH200010	19090,2
227.	Sasanki w Kolimogach	PLH200025	2,5
228.	Suchy Młyn	PLH240016	524,3
229.	Żmudź	PLH060075	44,1
230.	Żurawce	PLH060029	35,8
231.	Kumów Majoracki	PLH060072	137,2
232.	Źródłiska Wzgórz Sokólskich	PLH200026	49,1
233.	Wydmy Lucynowsko-Mostowieckie	PLH140013	300,5

Źródło: opracowanie własne na podstawie danych Generalnej Dyrekcji Ochrony Środowiska, 2012.