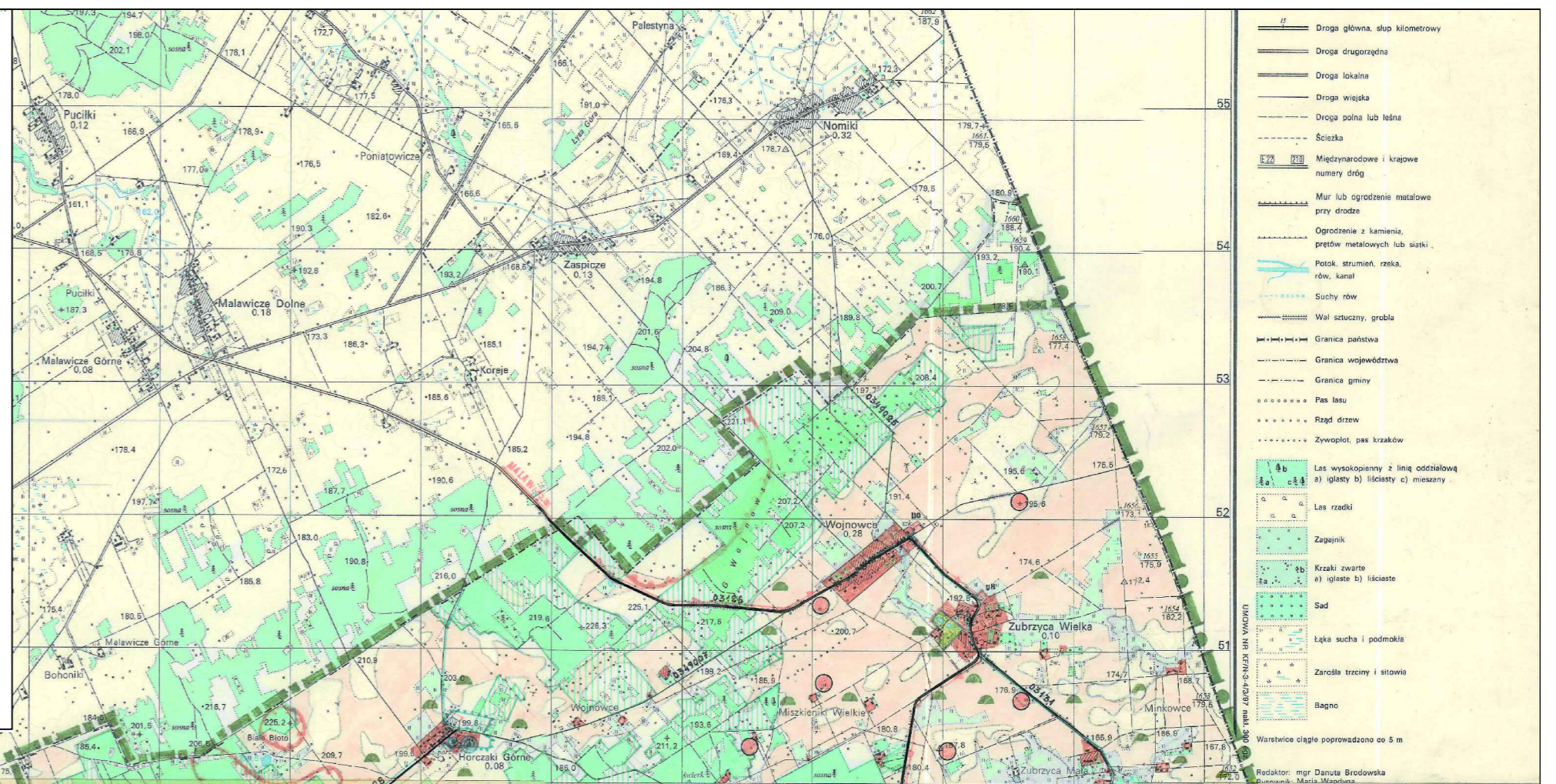


GMINA SZUDZIAŁOWO

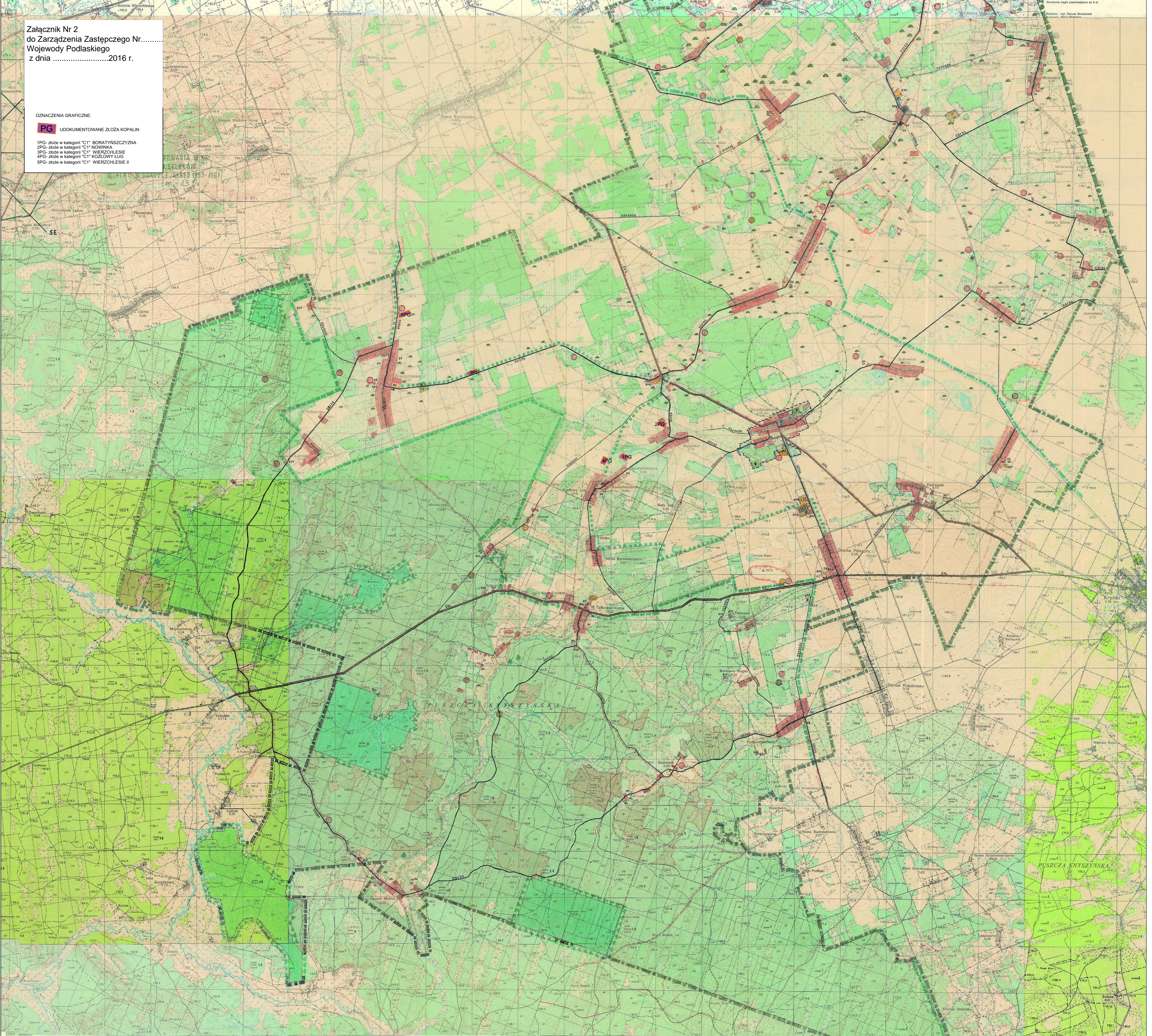
STUDIUM UWARUNKOWAŃ I KIERUNKÓW ZAGOSPODAROWANIA PRZESTRZENNEGO

UWARUNKOWANIA SKALA 1:25 000



Załącznik Nr 2
do Zarządzenia Zastępczego Nr.....
Wojewody Podlaskiego
z dnia2016 r.

OZNACZENIA GRAFICZNE:
PG UDOKUMENTOWANE ZŁOŻA KOPALIN
1PG- złoża w kategorii "C1" BORATYNISZCZYŹNA
2PG- złoża w kategorii "C1" NOWINKA
3PG- złoża w kategorii "C1" WIERZCHOLSKIE
4PG- złoża w kategorii "C1" KOZŁOWY ŁUG
5PG- złoża w kategorii "C1" WIERZCHOLEŚIE II



OZNACZENIA

- OBSZARY I OBIEKTY PRZYRODNICZNIE PRAWNIE CHRONIONE**
 - GRANICA PARKU KRAJOBRAZOWEGO PUSZCZY KNYSZYŃSKIEJ
 - GRANICA STREFY OCHRONNEJ (OTULENIE) PKP - OBSZAR CHRONIONEGO KRAJOBRAZU PUSZCZY KNYSZYŃSKIEJ
 - GRANICA OBSZARU CHRONIONEGO KRAJOBRAZU WZGŁĘDZIE SOKÓLSKICH
 - REZERWATY PRZYRODY
 - POMNIKI PRZYRODY
- LASY**
 - LASY
 - LASY WODOCHRONNE
 - LASY CHRONIĄCE ŚRODOWISKO PRZYRODNICZE
 - TERENY DO ZALESIENIA WG GRANIC POLNO-LEŚNYCH
- WODY POWIERZCHNIOWE**
 - RZĘKA, RÓW, ŻB, WODNY
 - KLASA CZYSTOŚCI WÓD
 - ZASIĘG FAŁI POWODZIOWEJ
 - DZIAŁ WODNY I-go RZĘDU
- GRUNTY ROLNE**
 - GRUNTY ORNE III i IV a i b KLASY BONTACYJNEJ GLEB
 - POZOSTAŁE GRUNTY ORNE
 - UŻYTKI ZIELONE
 - GRUNTY ROLNE ZMELIOROWANE

SUROWCE MINERALNE

- UDOKUMENTOWANE ZŁOŻA KRUSZYWA NATURALNEGO GRUBEGO
- UDOKUMENTOWANE ZŁOŻA KRUSZYWA NATURALNEGO DROBNEGO - PIASKI
- PUNKTY EKSPLOATACJI SUROWCÓW MINERALNYCH A-PIASKI, B-ZWIR
- SZTUCZNE NAGROMADZENIE GLAZÓW NARZUTOWYCH
- OBSZARY PERSPEKTYWICZNE WYSTĘPOWANIA SUROWCÓW MINERALNYCH-KRUSZYWO NATURALNE GRUBE
- OBIEKTY KULTUROWE**
 - STANOWISKA ARCHEOLOGICZNE WPISANE DO REJESTRU ZABYTKÓW
 - STANOWISKA ARCHEOLOGICZNE O WARTOŚCIACH KULTUROWYCH
 - CEMENTARZE
 - PARKI PODWORSKIE
- TERENY ZAINWESTOWANIA**
 - ZABUDOWA ZAGRODOWA I MIESZKANOWA Z USŁUGAMI
 - ZABUDOWA MIESZKANOWA WIELORODZINNA - MW
 - USŁUGI NA DZIAŁKACH WYDZIELONYCH
 - A- ADMINISTRACJA, UO - OSWIATA, UZ - ZDROWIE I OPIEKA SPOLECZNA, UK - KULTURA, US - SPORT, UH - HANDEL, UI - INNE
 - URZĄDZENIA PRODUKCYJNO - USŁUGOWE, P - PRZEMYSŁ I SKŁADY, RPJ - OBSŁUGA ROLNICTWA
 - ZABUDOWA LETNISKOWA
 - SZLAKI TURYSTYCZNE
 - SZCZĘKI DYDAKTYCZNE
 - ADMINISTRACJA I GOSPODARKA LEŚNA - RLU

KOMUNIKACJA

- DROGA KRAJOWA NR 674 I 676
- DRUGI WIEJOWOZDKIE I ICH NR EWIDENCYJNE
- DRUGI GMINNE
- STACJA PALIW
- ELEKTROENERGETYKA**
 - LINIA ELEKTROENERGETYCZNA SN 15 kV NAWIETRZNA
 - STACJA TRANSFORMATOROWA 150/4 kV SŁUPOWA
- TELEKOMUNIKACJA**
 - LINIA TELEFONICZNA NAWIETRZNA
 - CENTRALA TELEFONICZNA ANALOGOWA / RĘCZNA
- INFRASTRUKTURA SANITARNĄ**
 - STUDNIA GŁĘBINOWA WODOCIĄGU WIEJSKIEGO
 - STACJA WODOCIĄGOWA WODOCIĄGU WIEJSKIEGO
 - USTALONE DECYZYJNIE UJĘCIA GŁĘBINOWE NIE WYMAGAJĄCE STREFY OCHRONY POŚREDNIEJ
 - USTALONA DECYZYJNIE STREFA OCHRONY POŚREDNIEJ UJĘCIA GŁĘBINOWEGO
 - SIEĆ WODOCIĄGOWA
 - PRZEWODY WODOCIĄGOWE ŁĄCZĄCE STUDNIE GŁĘBINOWE ZE STACJĄ WODOCIĄGOWĄ
 - KANAL SANITARNY
 - MECHANICZNA OCZYSZCZALNIA ŚCIEKÓW Z ODPROWADNIENIEM DO ZIEMI
 - GMINNE SKŁADOWISKO ODPADÓW STAŁYCH
 - WYLEWISKO
 - STREFA UCIAŻLIWOŚCI SANITARNEJ

- WYZNACZONE GRZEBOWISKA PADŁYCH ZWIERZĄT
- MIEJSCA DO WYWOZU NIECZYSTOŚCI STAŁYCH
- GRANICE**
 - PANSTWA
 - GMINY
 - NADLEŚNICZTWO - KRYNKI, SUPRAŚL
 - PLANU MIEJSCOWEGO WSI SZUDZIAŁOWO

STUDIUM ZOSTAŁO UWALNIONE
UCHWAŁĄ NR 1174/16
RADY GMINY SZUDZIAŁOWO
Z DZIA 22.04.2016 r.

LP.	ZESPÓŁ AUTORSKI	PODPIS
1	MGR MIKOŁAJ PATEJEK	
2	MGR TADEUSZ JANSZEWSKI	
3	MGR BRZEŻNA GAJEWSKA	
4	MGR INŻ. JAN KRUSZEWSKI	
5	MGR INŻ. CZESŁAW KRUSZEWSKI	
6	INŻ. ELŻBIETA KAPKA	
7	TECH. BLANKA KRZYGER	
8	TECH. ANNA JEMIELITY	