

Załącznik  
do uchwały Nr XII/56/99  
Rady Gminy w Korycinie  
z dn. 11 listopada 1999 r.

# GMINA KORYCIN

skala 1:25000

## STUDIUM UWARUNKOWAŃ I KIERUNKÓW ZAGOSPODAROWANIA PRZESTRZENNEGO

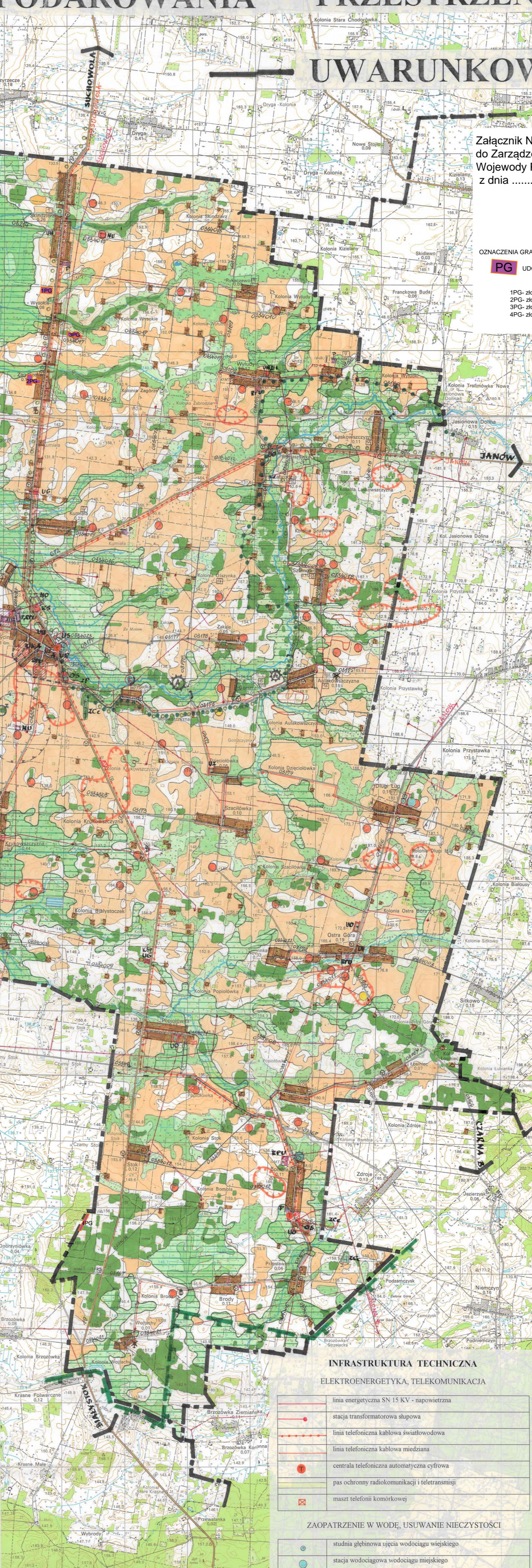
### UWARUNKOWANIA

Załącznik Nr 2  
do Zarządzenia Zastępczego Nr.....  
Wojewody Podlaskiego  
z dnia .....2016 r.

OZNACZENIA GRAFICZNE:  
**PG** UDOKUMENTOWANE ŻŁOŻA KOPALIN

1PG- złóże w kategorii "C1" WYSOKIE  
2PG- złóże w kategorii "C1" ZAGÓRZE  
3PG- złóże w kategorii "C1" WYSOKIE II  
4PG- złóże w kategorii "C1" DOBRZYŃCOWKA

ŚRODOWISKO PRZYRODNICZE	
[Symbol]	użytki rolne (przewaga gleb kl. III i IV)
[Symbol]	użytki rolne pozostałe (gleby klas niższych)
[Symbol]	użytki zielone (Z2)
[Symbol]	użytki zielone (Z3)
[Symbol]	lasy
[Symbol]	użytki rolne zmeliorowane
[Symbol]	użytki zielone zmeliorowane
[Symbol]	rzeki, cieki wodne
[Symbol]	II klasa czystości rzeki
[Symbol]	projektowane zbiorniki wodne
[Symbol]	zastawki spiętrzące - projektowane
[Symbol]	granice otuliny Parku Krajobrazowego Puszczy Korycińskiej
[Symbol]	rejon perspektywiczne występowania surowców mineralnych stałych dla potrzeb lokalnych (piasek ze zwiernem)
[Symbol]	wyrobiska eksploatacyjne piasku ze zwiernem
[Symbol]	wyrobiska eksploatacyjne piasku
[Symbol]	szlaki turystyczne: pieszy / rowerowy
TERENY ZAINWESTOWANE	
[Symbol]	granice administracyjne gminy
[Symbol]	zabudowa mieszkaniowa jednorodzinna i zagrodowa zwarta
[Symbol]	zabudowa kolonijna
[Symbol]	kościół i obiekty towarzyszące
[Symbol]	szkoły, przedszkola
[Symbol]	ośrodki zdrowia, domy pomocy społecznej
[Symbol]	bieżnia sportowe
[Symbol]	kapieliska nie urządzone
[Symbol]	domy kultury, świetlice, biblioteki, kina
[Symbol]	handel, rzemiosło
[Symbol]	gastroonomia
[Symbol]	złewnia mleka
[Symbol]	straznica p-poż
[Symbol]	bazy magazynowe, sprzedaż art. do produkcji rolnej
[Symbol]	drobne zakłady przemysłowe
[Symbol]	tereny wyznaczone w planie zagospodarowania przestrzennego pod określony rodzaj użytkowania
[Symbol]	parki
[Symbol]	cmentarze
KOMUNIKACJA	
[Symbol]	drogi krajowe
[Symbol]	drogi wojewódzkie
[Symbol]	drogi powiatowe
[Symbol]	drogi gminne
[Symbol]	przystanki PKS
[Symbol]	stacje paliw
[Symbol]	parkingi przydrożne
OCHRONA DÓBR KULTURY	
[Symbol]	tereny objęte ochroną konserwatorską
[Symbol]	obiekty objęte ochroną konserwatorską / wiatrak
[Symbol]	tereny objęte ochroną archeologiczną (grodziska)



INFRASTRUKTURA TECHNICZNA ELEKTROENERGETYKA, TELEKOMUNIKACJA	
[Symbol]	linia energetyczna SN 15 kV - napowietrzna
[Symbol]	stacja transformatorowa szupowa
[Symbol]	linia telefoniczna kablowa światłowodowa
[Symbol]	linia telefoniczna kablowa miedziana
[Symbol]	centrala telefoniczna automatyczna cyfrowa
[Symbol]	pas ochrony radiokomunikacji i teletransmisji
[Symbol]	maszt telefoni komórkowej

ZAPATRZENIE W WODĘ, USUWANIE NIECZYSTOŚCI	
[Symbol]	studnia głębinowa ujęcia wodociągu wiejskiego
[Symbol]	stacja wodociągowa wodociągu miejskiego
[Symbol]	ustalone decyzyjne ujęcie wody nie wymagające strefy ochrony powodowej
[Symbol]	ustalone decyzyjne strefy ochrony pośredniej ujęcia wody
[Symbol]	sieć wodociągowa
[Symbol]	gminna oczyszczalnia ścieków z punktem zlewnym
[Symbol]	przędzownia oczyszczalnia ścieków (dość oczyszczalni we ws)
[Symbol]	kanalizacja sanitarne
[Symbol]	gminne wysypisko śmieci
[Symbol]	strefa uciążliwości sanitarnej

ZESPÓŁ AUTORSKI:	
Imię i nazwisko	Specjalność
mgr inż. arch. Barbara Karłowicz	Główny projektant
mgr Tadeusz Jamszewski	Zagadnienia programowe i formalnoprawne
mgr Beata Gajewska	Sredowisko przyrodnicze
mgr inż. Jan Kruszewski	Komunikacja
mgr inż. Cecylia Kruszewska	Wodociąg, kanalizacja, inżynieria cieplna
mgr Elżbieta Kępcza	Elektroenergetyka, gaz, telekomunikacja
mgr Katarzyna Zastawska	Opracowanie graficzne